



KINTEK SOLUTION

熱分解プラント カタログ

その他のカタログについてはお問い合わせください サンプルの準備, 熱機器,
ラボ用消耗品と材料, バイオ化学装置, 等

KINTEK SOLUTION

会社概要

>>> 私たちについて

Kintek Solution Ltd

はテクノロジー指向の組織であり、チームメンバーは、生化学反応、新材料研究、熱処理、真空生成、冷凍、医薬品などの分野の科学研究機器において、最も効率的で信頼性の高いテクノロジーとイノベーションを探求することに専念しています。および石油抽出装置。

過去20年間、当社はこの機器の再調査分野で豊富な経験を積み、お客様のニーズと現実に応じて機器とソリューションの両方を提供することができ、また、特定の作業目的に応じて多くの顧客向けの機器を開発してきました。私たちは、アジア、ヨーロッパ、南北アメリカ、オーストラリア、ニュージーランド、中東、アフリカなど、さまざまな国の多くの大学や研究機関で多くの成功したプロジェクトを持っています。

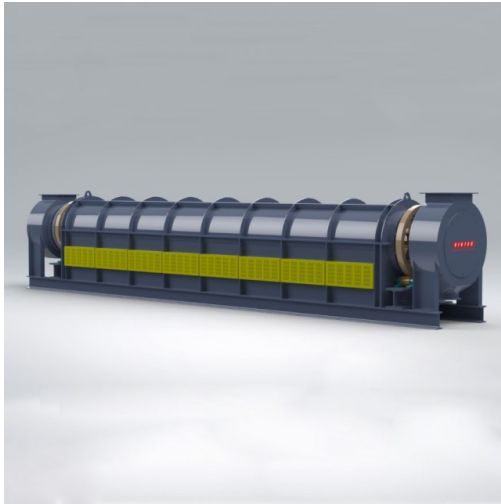
専門性、素早い対応、勤勉さ、そして誠実さは、当社のチームメンバーの勤務態度の顕著な特徴であり、それによって当社はお客様から高い評価を得ています。

私たちはさまざまな国や地域のお客様にサービスを提供し、最も効率的で信頼性の高いテクノロジーを共有する準備ができています。



電気ロータリーキルン

商品番号: KT-RKTF



前書き

環境に優しい外部加熱炉、電気加熱ロータリーキルンをご覧ください。正確に制御されているため、コバル酸リチウム、レアアース、非鉄金属などの材料の焼成と乾燥に最適です。

[詳細を学ぶ](#)

| モデル | KT-RKTF60 | KT-RKTF80 | KT-RKTF100 | KT-RKTF120 |
|---------|------------------------|-----------|------------|------------|
| チューブ径 | 0.6m | 0.8m | 1m | 1.2m |
| チューブの長さ | 7m | 9m | 10メートル | 12m |
| チューブ材質 | ニッケル基合金 | | | |
| 加熱ゾーン | 4つの独立したホットゾーン | | | |
| 作業温度 | | | | |
| 回転ドラム角度 | 0~3度 | | | |
| 断熱材 | 多結晶セラミックファイバー | | | |
| 温度調節器 | PLC付きタッチスクリーンPIDコントローラ | | | |
| 発熱体 | 炭化ケイ素(SiC) | | | |
| 温度センサー | アーム付き K 型熱電対 | | | |
| 電力供給 | AC220-440V、50/60HZ | | | |

連続作業電気加熱熱分解炉プラント

商品番号: KT-RFTF



前書き

電熱式回転炉でバルク粉体や塊状流体原料を効率よく焼成・乾燥。リチウムイオン電池材料などの処理に最適です。

[詳細を学ぶ](#)

| 機種 | 炉サイズ | 炉内温度 | ヒートゾーン | 出力 |
|-------------|-------------|------|--------|-------|
| KT-RFTF2020 | Φ200×2000mm | 950℃ | 3 | 30kw |
| KT-RFTF3030 | Φ300×3000mm | 950℃ | 6 | 54kw |
| KT-RFTF4050 | Φ400×5000mm | 950℃ | 6 | 96kw |
| KT-RFTF5060 | Φ500×6000mm | 950℃ | 6 | 168kw |
| KT-RFTF6080 | Φ600×8000mm | 950℃ | 9 | 234kw |
| KT-RFTF8090 | Φ800×9000mm | 950℃ | 9 | 342kw |
| KT-RFTF1211 | Φ1200×11000 | 950℃ | 9 | 648kw |

回転式バイオマス熱分解炉プラント

商品番号: RBPF



前書き

回転式バイオマス熱分解炉と無酸素で有機物を高温分解する方法についてご紹介します。バイオ燃料、廃棄物処理、化学薬品などにご利用ください。

[詳細を学ぶ](#)

廃プラスチック精製装置

商品番号: WPRE



前書き

この装置は横型回転加熱炉によって加熱され、連続生産および処理能力に使用できます。20～30トン/日のタイヤオイルを処理してディーゼルおよび副産物を生産できます。

[詳細を学ぶ](#)

| モデル | 1日あたりのスループット | 継続的 |
|--------|--------------|-----|
| LL-10 | 10トン/日 | 継続的 |
| LL-20 | 20トン/日 | 継続的 |
| LL-30 | 30トン/日 | 継続的 |
| LL-50 | 50トン/日 | 継続的 |
| LL-100 | 100トン/日 | 継続的 |

汚泥処理熱分解プラント

商品番号: KSTE



前書き

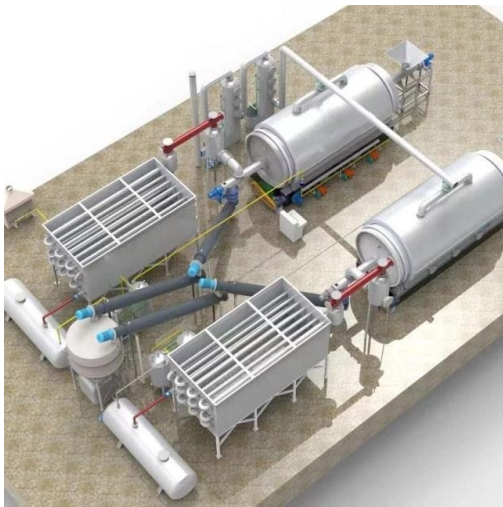
熱分解技術は効果的な油スラッジ処理方法です。これは、オイルスラッジの無害な処理に一般的に使用される新しいタイプの技術方法です。

[詳細を学ぶ](#)

| モデル | ホストボリューム | 1日あたりのスループット | 総動作電力 |
|-----------|------------|--------------|--------|
| 2600*6000 | 31.8立方メートル | 9~10トン | 20kW/h |
| 2600*6600 | 35立方メートル | 10~12トン | 20kW/h |
| 2800*6600 | 40.6立方メートル | 12~14トン | 20kW/h |
| 2800*7500 | 46.2立方メートル | 15~18トン | 26kW/h |
| 2800*8000 | 49.2立方メートル | 18~20トン | 30kW/h |

廃タイヤ精製装置熱分解プラント

商品番号: KWRE



前書き

当社の廃タイヤ精製熱分解プラントは、完全な無酸素状態または酸素供給が制限された状態でタイヤを加熱し、高分子ポリマーや有機添加剤を低分子または低分子化合物に分解する新しいタイプの熱分解技術を採用しています。タイヤオイルを回収します。

[詳細を学ぶ](#)

| モデル | ホストボリューム | 1日あたりのスループット | 総動作電力 |
|-----------|------------|--------------|--------|
| 2600*6000 | 31.8立方メートル | 8トン | 16kW/h |
| 2600*6600 | 35立方メートル | 9トン | 16kW/h |
| 2800*6600 | 40.6立方メートル | 12トン | 18kW/h |
| 2800*7500 | 46.2立方メートル | 15トン | 20kW/h |



Kintek Solution

本社: 中国鄭州市長春路11号

