



KINTEK SOLUTION

ペレットプレス カタログ

その他のカタログについてはお問い合わせください サンプルの準備, 熱機器,
ラボ用消耗品と材料, バイオ化学装置, 等

KINTEK SOLUTION

会社概要

>>> 私たちについて

Kintek Solution Ltd

はテクノロジー指向の組織であり、チームメンバーは、生化学反応、新材料研究、熱処理、真空生成、冷凍、医薬品などの分野の科学研究機器において、最も効率的で信頼性の高いテクノロジーとイノベーションを探求することに専念しています。および石油抽出装置。

過去20年間、当社はこの機器の再調査分野で豊富な経験を積み、お客様のニーズと現実に応じて機器とソリューションの両方を提供することができ、また、特定の作業目的に応じて多くの顧客向けの機器を開発してきました。私たちは、アジア、ヨーロッパ、南北アメリカ、オーストラリア、ニュージーランド、中東、アフリカなど、さまざまな国の多くの大学や研究機関で多くの成功したプロジェクトを持っています。

専門性、素早い対応、勤勉さ、そして誠実さは、当社のチームメンバーの勤務態度の顕著な特徴であり、それによって当社はお客様から高い評価を得ています。

私たちはさまざまな国や地域のお客様にサービスを提供し、最も効率的で信頼性の高いテクノロジーを共有する準備ができています。



手動ラボ油圧プレス 12T / 15T / 24T / 30T / 40T

商品番号: PCMP



前書き

設置面積が小さい手動ラボ用油圧プレスによる効率的なサンプル前処理。材料研究室、薬局、触媒反応、セラミックスに最適です。

[詳細を学ぶ](#)

楽器のモデル	PCMP-2T	PCMP-5T	PCMP-12T
圧力範囲	0~2T(25MPa)	0~5T(0~31.4MPa)	0~12T(0~30MPa)
ピストン径	Φ32mm(d)	Φ45mm(d)	Φ70mm(d)

<p>一体構造</p>	<p>シール接続がないため、油漏れが減少します</p>	<p>シール接続がないため、油漏れが減少します</p>	<p>シール接続がないため、油漏れが減少します</p>
<p>圧力計</p>	<p>圧力と圧力強度の表示</p>	<p>圧力と圧力強度の表示</p>	<p>圧力と圧力強度の表示</p>
<p>最大圧力 (T)</p>	<p>30mm</p>	<p>30mm</p>	<p>30mm</p>
<p>圧力の安定性</p>	<p>≤1MPa/10分</p>	<p>≤1MPa/10分</p>	<p>≤1MPa/10分</p>
<p>作業台直径</p>	<p>Φ50mm(D)</p>	<p>Φ80mm(D)</p>	<p>Φ80mm(D)</p>
<p>列の数</p>	<p>二</p>	<p>二</p>	<p>二</p>

作業スペース	85×120mm(M×N)	96×130mm(M×N)	96×130mm(M×N)
寸法	210×150×350mm(長さ×幅×高さ)	225×155×380mm(長さ×幅×高さ)	225×155×380mm(長さ×幅×高さ)
重さ	12kg	28kg	28kg

Xrf & Kbr 20T / 30T / 40T / 60T 用電動油圧プレス

商品番号: PCPE



前書き

電動油圧プレスを使用してサンプルを効率的に準備します。コンパクトでポータブルなため、研究室に最適で、真空環境でも作業できます。

[詳細を学ぶ](#)

楽器のモデル	PCPE-20T	PCPE-30T	PCPE-40T	PCPE-60T
圧力範囲	0~20T(0~28MPa)	0~30T(0~31.5MPa)	0~40T(0~30MPa)	0~60T(0~33MPa)
ピストン径	Φ95mm(d)	Φ110mm(d)	Φ130mm(d)	Φ150mm(d)
一体構造	シール接続がないため、油漏れが減少します	シール接続がないため、油漏れが減少します	シール接続がないため、油漏れが減少します	シール接続がないため、油漏れが減少します
圧力計	デジタル表示 0.00~40.00MPa	デジタル表示 0.00~40.00MPa	デジタル表示 0.00~40.00MPa	デジタル表示 0.00~40.00MPa
最大圧力 (T)	30mm	40mm	50mm	50mm
圧力の安定性	≤1MPa/10分	≤1MPa/10分	≤1MPa/10分	≤1MPa/10分
加圧モード	電動/手動	電動/手動	電動/手動	電動/手動
補償モード	オート/マニュアル	オート/マニュアル	オート/マニュアル	オート/マニュアル
作業台直径	Φ105mm(D)	Φ120mm(D)	Φ140mm(D)	Φ160mm(D)
列の数	四	四	四	四
作業スペース	80×150mm(M×N)	92×160mm(M×N)	115×185mm(M×N)	185×250mm(M×N)
寸法	245×415×415mm(長さ×幅×高さ)	275×430×420mm(長さ×幅×高さ)	295×450×500mm(長さ×幅×高さ)	405×470×565mm(長さ×幅×高さ)
電源	220V(50Hz/60Hz)	220V(50Hz/60Hz)	220V(50Hz/60Hz)	220V(50Hz/60Hz)
重さ	58kg	72kg	92kg	140kg

力	プレッシャー
1[トン]	1.41[MPa]
2[トン]	2.82[MPa]
3[トン]	4.23[MPa]
5[トン]	7.06[MPa]

8[トン]	11.3[MPa]
10[トン]	14.1[MPa]
12[トン]	17[MPa]
15[トン]	22.6[MPa]
20[トン]	28[MPa]

注: システムの圧力強度は 35 MPa
を超えてはなりません。そうしないと、機器の耐用年数が短くなります。

電気ラボ冷間静水圧プレス (Cip) 12T / 20T / 40T / 60T

商品番号: PCIE



前書き

当社の電気ラボ冷間静水圧プレスを使用して、機械的特性が向上した高密度で均一な部品を製造します。材料研究、製薬、電子産業で広く使用されています。効率的、コンパクト、真空対応。

[詳細を学ぶ](#)

楽器のモデル	PCIE-12T	PCIE-20T	PCIE-40T	PCIE-60T
圧力範囲	0~12T(0~17MPa)	0~20T(0~21MPa)	0~40T(0~30MPa)	0~60T(0~34MPa)
ピストン径	95mm (d) クロームメッキオイルシリンダー	110mm (d) クロームメッキオイルシリンダー	130mm (d) クロームメッキオイルシリンダー	150mm (d) クロームメッキオイルシリンダー
圧力計	デジタル表示0.0~40.0MPa	デジタル表示0.0~40.0MPa	デジタル表示0.0~40.0MPa	デジタル表示0.0~40.0MPa
最大ピストンストローク (T)	40mm	40mm	50mm	50mm
圧力のかけ方	電気加圧・手動加圧	電気加圧・手動加圧	電気加圧・手動加圧	電気加圧・手動加圧
圧力補充方法	自動加圧・手動ゆっくり加圧	自動加圧・手動微加圧	自動加圧・手動ゆっくり加圧	自動加圧・手動ゆっくり加圧
ガード	有機ガラス	有機ガラス	有機ガラス	有機ガラス
周囲温度	10°C~40°C	10°C~40°C	10°C~40°C	10°C~40°C
静水圧	0~300MPa	0~300MPa	0~300MPa	0~300MPa
静水圧室	Φ22×70mm(M×N)	Φ30×120mm(M×N)	Φ40×150mm(M×N)	Φ50×150mm(M×N)
外形寸法	305×430×530mm(長さ×幅×高さ)	305×430×600mm(長さ×幅×高さ)	355×450×710mm(長さ×幅×高さ)	405×470×720mm(長さ×幅×高さ)
電源	550W(220V/110はカスタマイズ可能)	550W(220V/110はカスタマイズ可能)	550W(220V/110はカスタマイズ可能)	550W(220V/110はカスタマイズ可能)
装備重量	110kg	120kg	150kg	200kg

油圧によって熱くする実験室の餌の出版物 24T/30T/60T

商品番号: PCH



前書き

信頼性の高い油圧式加熱ラボプレスをお探しですか？
 当社の24T/40Tモデルは、材料研究ラボ、薬学、セラミックなどに最適です。設置面積が小さく、真空グローブボックス内で作業できるため、サンプル前処理のニーズに応える効率的で汎用性の高いソリューションです。

[詳細を学ぶ](#)

器械のモデル	PCH-24T1010	PCH-30T2020	PCH-60T1818
圧力範囲	0~24.0トン	0~30.0トン	0~60.0トン
ピストン径	95mm (d) クロームメッキオイルシリンダー使用時	110mm (d) クロームメッキオイルシリンダー使用時	150mm (d) クロームメッキ油シリンダー内
主要な全体構造	オイル漏れ箇所を減らすために密閉された接続がない装置	オイル漏れ箇所を減らすために、密閉接続を使用しない装置	油漏れ箇所を減らすため、密閉された接続部を持たない装置
金型加熱温度	室温-300.0°C/500.0	室温-300.0°C/500.0	室温-300.0°C/500.0
断熱方法	輸入インシュレーションボード	輸入インシュレーションボード	輸入インシュレーションボード
冷却方法	水冷による急速冷却[オプションの水冷機]	水冷による急速冷却[オプションの水冷機]	水冷による急速冷却[オプションの水冷機]
ホットプラテンサイズ	100×100mm (M×N) 面取りあり	200×200mm(M×N)	180×180mm(M×N)
ホストサイズ	245×175×500mm(K×P×H)	405×260×525mm(K×P×H)	405×260×525mm(K×P×H)
外形寸法	500×175×500mm(L×W×H)	950×260×525mm(L×W×H)	950×260×525mm(L×W×H)
電源	600 W(220V/110Vはカスタマイズ可能)	1200 W(220V/110V はカスタマイズすることができます)	1000W(220V/110Vはカスタマイズ可能)
重量	60 Kg	180 Kg	180 Kg

ボタン電池プレス 5T

商品番号: PCBP



前書き

当社の 5T ボタン バッテリー プレスを使用してサンプルを効率的に準備します。材料研究室や小規模生産に最適です。設置面積が小さく、軽量で真空対応。

[詳細を学ぶ](#)

楽器のモデル	PCBP-2T (マニュアル)	楽器のモデル	PCBP-1.5T(自動)
圧力範囲	0~2T (0~25MPa)	圧力範囲	50~1500kg
ピストン径	Φ32mm(d)	加圧工程	プログラム加圧 - プログラム加圧 - 時間制限された圧力解放
一体構造	シール接続がないため、油漏れが減少します	圧力保持時間	0~999秒
圧力計	圧力と圧力強度の表示	圧力換算	プログラムは自動的に金型を耐圧力に変換します。
標準金型	CR20シリーズ パッケージングダイ	液晶ディスプレイ	4.3インチ液晶画面
封止金型	CR16、CR20、CR24、CR30オプション	封止金型	オプションのCR16、CR20、CR24、CR30など
シール圧力	0.8~1.2トン	殻抜き型	オプションのCR16、CR20、CR24、CR30など
分解金型	CR16、CR20、CR24 オプション	標準金型	標準CR20シリーズ包装金型
分解圧力		外形寸法	220x240x380(長さ×幅×高さ)
寸法	210×165×290mm(長さ×幅×高さ)	機器電源	220V(50Hz/60Hz)
重さ	12kg	装備重量	35kg

安全カバー 15T/24T/30T/40T/60T が付いている肥料実験室の油圧プレス

商品番号: PCF



前書き

材料研究、薬局、電子産業におけるサンプル調製用の安全カバー付きの効率的な肥料ラボ用油圧プレス。

15Tから60Tまであります。

[詳細を学ぶ](#)

楽器のモデル	PCF-15T
圧力範囲	0~15T(0~30MPa)
ピストン径	Φ80mm(d)
圧力計	圧力と圧力強度の表示
最大圧力(T)	30mm
保護カバー	プレキシガラス
圧力の安定性	≤1MPa/10分
作業台直径	Φ90mm(D)
列の数	四
作業スペース	80××130mm(M×N)
寸法	260×175×395mm(長さ×幅×高さ)
重さ	42kg

力	プレッシャー
1[トン]	0.75[MPa]
3[トン]	2.2[MPa]
5[トン]	3.7[MPa]
10[トン]	7.5[MPa]

12[トン]	9[MPa]
15[トン]	11.3[MPa]
20[トン]	15[MPa]
30[トン]	22.5[MPa]
40[トン]	30[MPa]

注: システムの圧力強度は 35 MPa を超えてはなりません。そうしないと、機器の耐用年数が短くなります。

統合された手動によって熱くする実験室の餌出版物

120Mm/180Mm/200Mm/300Mm

商品番号: PCY



前書き

一体型手動加熱ラボプレスで、加熱プレスサンプルを効率的に処理できます。500°Cまでの加熱範囲で、様々な産業に最適です。

[詳細を学ぶ](#)

器械のモデル	PCY-5T1212	PCY-10T1818	PCY-10T2020	PCY-15T3030
圧力範囲	0-5.0トン	0~10.0トン	0~10.0トン	0~15.0トン
ピストン直径	50mm (d) クロームメッキオイルシリンダー使用時	65mm (d) クロームメッキオイルシリンダー使用時	65mm (d) クロームメッキオイルシリンダー使用時	クロームメッキ油シリンダーで95mm (d)
主な全体構造	オイル漏れ箇所を減らすため、密閉接続のない装置	オイル漏れ箇所を減らすために、密閉された接続がない装置	油漏れ箇所を減らすためにシールされた接続部がない装置	油漏れ箇所を低減するための密閉接続のない装置
金型加熱温度	室温-300.0°C/500.0	室温-300.0°C/500.0	室温-300.0°C/500.0	室温-300.0°C/500.0
断熱方法	輸入インシュレーションボード	輸入インシュレーションボード	輸入インシュレーションボード	輸入インシュレーションボード
冷却方法	水冷による急速冷却[オプションの水冷機]	水冷による急速冷却[オプションの水冷機]	水冷による急速冷却[オプションの水冷機]	水冷による急速冷却[オプション水冷機]
ホットプラテンサイズ	二重板加熱 120×120mm(M×N)	二重板加熱180×180mm(M×N)	二重板加熱200×200mm(M×N)	二重板加熱300×300mm(M×N)
ワークスペース	140×140×60mm	180×180×60mm	200×200×60mm	300×300×65mm
外形寸法	250×230×390mm(L×W×H)	290×290×420mm(L×W×H)	320×290×420mm(L×W×H)	450×420×450mm(L×W×H)
電源	700W(220V/110Vはカスタマイズ可能)	1000W(220V/110Vはカスタマイズすることができます)	1200W(220V/110Vはカスタマイズ可能)	3000W(220V/110Vはカスタマイズ可能)
重量	55 Kg	90Kg	95Kg	180Kg
錠剤機寸法図	下図参照	写真参照	写真参照	写真参照

割れた手動によって熱くする実験室の餌出版物 30T/40T

商品番号: PCSM



前書き

スプリットマニュアル加熱ラボプレスで効率的に試料を作製できます。40Tまでの圧力範囲と300°Cまでの加熱プレートで、様々な産業に最適です。

[詳細を学ぶ](#)

器械のモデル	PCSM-30T3030	PCSM-40T4040
圧力範囲	0~30.0トン	0~40.0トン
ピストン直径	130mm (d) クロームメッキオイルシリンダー使用時	130mm (d) クロームメッキオイルシリンダー使用時
主な全体構造	油漏れ箇所を減らすため、密閉された接続部を持たない装置	油漏れ箇所を減らすため、密閉された接続部を持たない装置
金型加熱温度	室温-300.0°C/500.0	室温-300.0
断熱方法	輸入断熱板	輸入インシュレーションボード
冷却方法	水冷による急速冷却[オプションの水冷機]	水冷による急速冷却 [オプションの水冷機]
ホットプラテンサイズ	300×300mm(M×N)	400×400mm(M×N)
ホストサイズ	380×350×600mm(K×P×H)	500×480×650(K×P×H)
外形寸法	700×400×600mm(L×W×H)	800×480×650(L×W×H)
電源	3000W(220V/110Vはカスタマイズ可能)	5000W(220V/110Vはカスタマイズ可能)
重量	260Kg	460Kg
粉末錠剤機の寸法図	下の映像を見なさい	下図参照

割れた自動熱くする実験室の餌出版物 30T/40T

商品番号: PCSE



前書き

材料研究、薬学、セラミックス、エレクトロニクス産業での精密な試料作製に最適なスプリット式自動加熱ラボプレス30T/40Tをご覧ください。設置面積が小さく、最高300°Cまで加熱可能なため、真空環境下での加工に最適です。

[詳細を学ぶ](#)

器械のモデル	PCSE-40T4040	PCSE-30T3030
圧力範囲	0-40.0トン	0-30.0トン
加圧プロセス	プログラム加圧 - プログラム保持 - 時限圧力開放	プログラム加圧 - プログラム保持 - 時限加圧
金型加熱温度	室温-300.0	室温-300.0°C/500.0
断熱方法	輸入インシュレーションボード	輸入インシュレーションボード
冷却方法	水冷による急速冷却 (オプションの水冷機)	水冷による急速冷却 [オプションの水冷機]
ホットプラテンサイズ	400×400mm(M×N)	300×300mm(M×N)
ホストサイズ	500×480×650(K×P×H)	380×350×600mm(K×P×H)
外形寸法	850×480×650(L×W×H)	700×400×600mm(L×W×H)
電源	5500W(220V/110Vはカスタマイズ可能)	3500W(220V/110Vはカスタマイズ可能)
重量	480 Kg	280 Kg

自動熱くする実験室の餌出版物 25T/30T/50T

商品番号: PCAH



前書き

自動加熱ラボプレスで効率的に試料を作製しましょう。最大50Tの圧力範囲と精密な制御により、様々な産業に最適です。

[詳細を学ぶ](#)

器械モデル	PCAH-5T1212/1212G	PCAH-25T1818/1818G	PCAH-25T2020/G	PCAH-30T3030/3030G	PCAH-40T4040/4040G
圧力範囲	0~5.0トン	0~25.0トン	0~25.0トン	0~30.0トン	0~40.0トン
加圧プロセス	プログラム加圧-プログラム保持-定時圧力開放	プログラム加圧-プログラム保持-時限圧力開放	プログラム加圧-プログラム保持-時限圧力開放	プログラム加圧-プログラム保持-時限圧力開放	プログラム加圧-プログラム保持-時限圧力開放
金型加熱温度	室温-300.0°C/500.0	室温-300.0°C/500.0	室温-300.0°C/500.0	室温-300.0°C/500.0	室温-300.0
断熱方法	輸入インシュレーションボード	輸入インシュレーションボード	輸入インシュレーションボード	輸入インシュレーションボード	輸入インシュレーション・ボード
冷却方法	水冷による急速冷却[オプションの水冷機]	水冷による急速冷却 [オプションの水冷機]	水冷による急速冷却[オプションの水冷機]	水冷による急速冷却[オプションの水冷機]	水冷による急速冷却[オプションの水冷機]
ホットプレートサイズ	120X×120mm(M×N)	180×180mm(M×N)	200×200mm(M×N)	300×300mm(M×N)	400X400mm(M×N)
外形寸法	182×306×460mm(L×W×H)	300×390×560mm(L×W×H)	300×390×560mm(L×W×H)	400×490×580mm(L×W×H)	500×550×620mm(L×W×H)
電源	900W(220V/110Vはカスタマイズ可能)	1700 W (220V/110Vはカスタマイズすることができます)	1700W(220V/110Vはカスタマイズ可能)	3500 W(220V/110Vカスタマイズ可能)	5500 W (220V/110Vはカスタマイズ可能)
重量	75 Kg	140 Kg	140 Kg	280 Kg	480 Kg

自動ラボ Xrf & Kbr ペレットプレス 30T / 40T / 60T

商品番号: PMXA



前書き

KinTek 自動ラボ ペレット

プレスを使用すると、高速かつ簡単に XRF サンプルペレットを準備できます。蛍光 X 線分析のための多用途かつ正確な結果。

[詳細を学ぶ](#)

楽器のモデル	PMXA-30T	PMXA-40T	PMXA-60T
圧力範囲	1~30.0トン	0~40.0トン	0~60.0トン
加圧工程	プログラム加圧 - プログラム圧力維持 - 時限圧力解放 - 自動サンプル回収	プログラム加圧 - プログラム圧力維持 - 時間指定圧力解放 - 自動サンプル回収	プログラム加圧 - プログラム圧力維持 - 時限圧力解放 - 自動サンプル回収
ホールドタイム	1秒から0秒	1秒から0秒	1秒から0秒
圧力換算	金型が負担する圧力をプログラムが自動的に変換します	金型が負担する圧力をプログラムが自動的に変換します	金型が負担する圧力をプログラムが自動的に変換します
画面	4.3インチ液晶画面	4.3インチ液晶画面	4.3インチ液晶画面
メタルボタン	10万回以上の寿命を誇る銀メッキ接点	10万回以上の寿命を誇る銀メッキ接点	10万回以上の寿命を誇る銀メッキ接点
金型内蔵	ホウ酸・スチールリング・プラスチックリング金型（金型1式内蔵）	ホウ酸/スチールリング/プラスチックリングモールド(1'セットのモールドを内蔵)	ホウ酸・スチールリング・プラスチックリング金型（金型1式内蔵）
サンプルサイズ	サンプルサイズ 標準構成 40mm	サンプルサイズ標準構成40mm	サンプルサイズ標準構成40mm
金型材質	440C金型鋼	440C金型鋼	440C金型鋼
脱型方法	自動剥離	自動剥離	自動剥離
外形寸法	250×390×460mm(長さ×幅×高さ)	280×460×550mm(長さ×幅×高さ)	300×520×580mm(長さ×幅×高さ)
機器電源	550W (220V/110はカスタマイズ可能)	550W(220V/110はカスタマイズ可能)	550W(220V/110はカスタマイズ可能)
装備重量	120kg	150kg	180kg
粉末打錠機の寸法図	下の写真を参照してください	下の写真を参照してください	下の写真を参照してください

手動冷間静水圧タブレットプレス (Cip) 12T / 20T / 40T / 60T

商品番号: PCIM



前書き

Lab Manual Isostatic Press

は、材料研究、薬局、セラミックス、電子産業で広く使用されているサンプル前処理用の高効率装置です。プレスプロセスの精密な制御が可能で、真空環境での作業が可能です。

[詳細を学ぶ](#)

楽器のモデル	PCIM-12T	PCIM-20T	PCIM-40T	PCIM-60T
圧力範囲	0~12T(0~17MPa)	0~20T(0~21MPa)	0~40T(0~30MPa)	0~60T(0~34MPa)
ピストン径	95mm (d) クロームメッキオイルシリンダー	110mm (d) クロームメッキオイルシリンダー	130mm (d) クロームメッキオイルシリンダー	150mm (d) クロームメッキオイルシリンダー
圧力計	圧力と圧力のデュアルスケール表示	圧力と圧力のデュアルスケール表示	圧力と圧力のデュアルスケール表示	圧力と圧力のデュアルスケール表示
最大ピストンストローク (T)	40mm	40mm	50mm	50mm
ガード	有機ガラス	有機ガラス	有機ガラス	有機ガラス
周囲温度	10°C~40°C	10°C~40°C	10°C~40°C	10°C~40°C
静水圧	0~300MPa	0~300MPa	0~300MPa	0~300MPa
静水圧室	Φ22×70mm(M×N)	Φ30×120mm(M×N)	Φ40×150mm(M×N)	Φ50×150mm(M×N)
外形寸法	305×195×530mm(長さ×幅×高さ)	305×195×600mm(長さ×幅×高さ)	355×215×710mm(長さ×幅×高さ)	405×240×720mm(長さ×幅×高さ)
装備重量	90kg	100kg	130kg	180kg

圧力換算		
実圧力	チャンバー圧力	システム圧力
1.7[トン]	1.86[MPa]	25[MPa]
3.5[トン]	3.72[MPa]	50[MPa]
5[トン]	5.57[MPa]	75[MPa]
7[トン]	7.43[MPa]	100[MPa]
8.7[トン]	9.29[MPa]	125[MPa]
10.5[トン]	11.2[MPa]	150[MPa]
14[トン]	14.8[MPa]	200[MPa]
17.5[トン]	18.6[MPa]	250[MPa]

21[トン]	22.3[MPa]	300[MPa]
--------	-----------	----------

注意: 通常、システム圧力は35MPaを超えてはなりません。そうしないと、機器の耐用年数に影響します。

電気割れた実験室の冷たい静的な出版物(Cip) 65T/100T/150T/200T

商品番号: PCESI



前書き

分割型冷間等方圧プレスは、より高い圧力を供給することができるため、高い圧力レベルを必要とする試験用途に適しています。

[詳細を学ぶ](#)

器械のモデル	PCESI-65T	PCESI-100T	PCESI-150T	PCESI-200T
圧力範囲	0-65T	0-100T	0-150T	0-200T
ピストン直径	160mm (d) クロームメッキオイルシリンダー使用時	200mm (d) クロームメッキオイルシリンダー使用時	200mm (d) クロームメッキオイルシリンダー使用時	クロームメッキ油シリンダー-290mm (d))
加圧プロセス	プログラム加圧 - プログラム保持 - 時限圧力開放	プログラム加圧 - プログラム保持 - 時限圧力開放	プログラム加圧 - プログラム保持 - 時限圧力開放	プログラム加圧 - プログラム保持 - 時限圧力開放
圧力変換	サンプルにかかる圧力を自動的に変換します。	サンプルにかかる圧力を自動的に変換します。	プログラムが自動的にサンプルの圧力を 変換します。	プログラムが自動的に試料にかかる圧力を 変換します。
表示	7インチ液晶画面	7インチ液晶画面	7インチ液晶画面	7インチ液晶画面
設備保護	有機ガラスドア付き鋼板保護	有機ガラスドア付き鋼板保護	有機ガラスドア付き鋼板保護	有機ガラスドア付き鋼板保護
静水圧	0-300MPa	0-300MPa	0-300MPa	0-300MPa
静圧チャンバー	Φ50×150mm(M×N)	φ60×150mm(M×N)	Φ80×150mm(M×N)	φ90×150mm(M×N)
シリンダーストローク(T)	50mm	50mm	50mm	50mm
スペースサイズ	220×400mm(M×N)	260×400mm(M×N)	280×400mm(M×N)	290×420mm(M×N)
外形寸法	700×450×1050mm(L×W×H)	850×500×1100mm(L×W×H)	950×550×1150mm(L×W×H)	1000×650×1200mm(L×W×H)
設備電源	1500W (220V/110はカスタマイズすることができます)	1500W (220V/110はカスタマイズすることができます)	1500W (220V/110はカスタマイズすることができます)	1500W(220V/110はカスタマイズ可能)
設備重量	350kg	580kg	680kg	980kg

自動実験室の冷たい静水圧プレス (Cip) 20T/40T/60T/100T

商品番号: PCIA



前書き

自動ラボ用冷間静水圧プレスでサンプルを効率的に準備。材料研究、薬学、電子産業で広く使用されています。電動CIPと比較して、より高い柔軟性と制御性を提供します。

[詳細を学ぶ](#)

器械のモデル	PCIA-20T	PCIA-40T	PCIA-60T	PCIA-100T
圧力範囲	0-20T	0-40T	0-60T	0-100.0T
ピストン直径	110mm (d) クロームメッキオイルシリンダー使用時	130mm (d) クロームメッキオイルシリンダー使用時	クロームめっきされたオイルシリンダーの 150mm (d)	クロームメッキされたオイルシリンダーで 200mm (d)
加圧プロセス	プログラム加圧 - プログラム保持 - 時限圧力開放	プログラム加圧 - プログラム保持 - 時限圧力開放	プログラム加圧 - プログラム保持 - 時限圧力開放	プログラム加圧 - プログラム保持 - 時限圧力開放
圧力変換	サンプルにかかる圧力を自動的に変換します。	サンプルにかかる圧力を自動的に変換します。	プログラムが自動的にサンプルの圧力を変換します。	プログラムが自動的に試料にかかる圧力を変換します。
ディスプレイ	4.3インチ液晶画面	4.3インチ液晶画面	4.3インチ液晶画面	7インチLCDスクリーン
装置の保護	有機ガラスドア付き鋼板保護	有機ガラスドア付き鋼板保護	有機ガラスドア付き鋼板保護	有機ガラスドア付き鋼板保護
静水圧	300MPa	300MPa	300MPa	300MPa
静圧チャンバー	Φ30×150mm(M×N)	Φ40×150mm(M×N)	Φ50×150mm/30×150mm	Φ60×150(M×N)
シリンダーストローク(T)	50mm	50mm	50mm	50mm
サンプル製作の特徴	上部パネルロッカーアーム構造で操作性向上	操作性を向上させた上部パネルロッカーアーム構造	操作性を向上させたアッパーパネルロッカーアーム構造	操作性を向上させたアッパーパネルロッカーアーム構造
外形寸法	240×390×560(縦×横×高さ)	280×460×660(L×W×H)	/	330×580×720(L×W×H)
設備電源	550W(220V/110はカスタマイズ可能)	550W(220V/110はカスタマイズ可能)	550W(220V/110はカスタマイズ可能)	550W(220V/110はカスタマイズすることができます)
装置重量	120KG	180KG	240KG	290KG

真空ボックス用ラボペレットプレス

商品番号: PCV



前書き

真空ボックス用ラボプレスでラボの精度を高めましょう。真空環境で錠剤や粉末を簡単かつ正確にプレスし、酸化を抑えて安定性を向上させます。コンパクトで使いやすく、デジタル圧力計も付いています。

[詳細を学ぶ](#)

器械モデル	PCV-10T1818	PCV-10T2020
圧力範囲	0~10.0トン	0~10.0トン
加圧方法	手動加圧	手動加圧
加熱温度	最高500	最高 500°C
加熱プレート	180×180mm	200×200mm
真空ボックス材質	SUS304 (ステンレス)	SUS304 (ステンレス)
スタジオサイズ	400×400×400mm	400×100×400mm
ドアサイズ	300×350mm	300×350mm
真空度	-0.1MPa	-0.1MPa
外形寸法	450×550×850(l×w×h)	450×550×850(L×W×H)
電源	220V50Hz (110V対応可)	220V50Hz (110V対応可)

グローブボックス用ラボプレス機

商品番号: PCG



前書き

グローブボックス用の制御環境ラボプレス機。高精度デジタル圧力計を備えた材料のプレス成形に特化した設備。

[詳細を学ぶ](#)

楽器のモデル	PCG-25T1818	PCG-25T2020
圧力範囲	0-25T	0-25T
加圧工程	プログラム加圧 - プログラム加圧 - 時間制限された圧力解放	プログラム加圧 - プログラム加圧 - 時間制限された圧力解放
圧力保持時間	0-999.59(ポイント秒)	0-999.59(ポイント.秒)
加熱温度	500°Cまで	500°Cまで
加熱プレート	180×180mm	200×200mm
グローブボックスハンドル	セントス304	セントス304
スタジオのサイズ	780×650×700	780×650×700
トランジションキャビンのサイズ	Φ240×260mm	Φ240×260mm
真空度	-0.1MPa	-0.1MPa
機械全体のサイズ	1200×950×1800(長さ×幅×高さ)	1200×950×1800(長さ×幅×高さ)
電源	220V 50Hz	220V 50Hz

割れた電気実験室の餌出版物 40T/65T/100T/150T/200T

商品番号: PCES



前書き

様々なサイズがあり、材料研究、薬学、セラミックスに最適です。ポータブルでプログラム可能なこのオプションで、より高い圧力と多様性をお楽しみください。

[詳細を学ぶ](#)

器械モデル	PCES-40T	PCES-65T	PCES-100T	PCES-150T	PCES-200T
圧力範囲	0-40トン	0-65トン	1-100トン	1-150トン	1~200トン
ピストン直径	130mm (d)	160mm (d)	200mm (d)	250mm (d)	290mm (d)
加圧プロセス	プログラム加圧	プログラム加圧	プログラム加圧	プログラム加圧	プログラム加圧
圧力変換	自動圧力変換	自動圧力変換	自動圧力変換	自動圧力変換	自動換算圧力
表示	7インチLCD	7インチLCD	7インチLCD	7インチLCD	7インチLCD
設備保護	有機ガラスドア付き鋼板保護	有機ガラスドア付き鋼板保護	有機ガラスドア付き鋼板保護	有機ガラスドア付き鋼板保護	有機ガラスドア付き鋼板保護
シリンダーストローク (T)	50mm	50mm	50mm	50mm	50mm
スペースサイズ	160×300mm(M×N)	220×300mm(M×N)	260×250mm(M×N)	285×290mm(M×N)	290×300mm(M×N)
外形寸法	500×700×800mm(L×W×H)	580×700×800mm(L×W×H)	850×500×950mm(L×W×H)	950×600×1000mm(L×W×H)	1000×650×1050mm(L×W×H)
電源	1500W(220V/110V)以上	1500w(220v/110v)	1500w(220v/110v)	1500W(220V/110V)	1500W(220V/110V)
重量	200kg	280kg	520kg	620kg	850kg

自動実験室の餌の出版物機械 20T/30T/40T/60T/100T

商品番号: PCEA



前書き

ラボ用自動プレス機で効率的な試料作製をご体験ください。材料研究、薬学、セラミックスなどに最適です。コンパクトなサイズと、加熱プレートを備えた油圧プレス機能が特徴です。様々なサイズがあります。

[詳細を学ぶ](#)

器械モデル	PCEA-12T	PCEA-20T	PCEA-30T	PCEA-40T	PCEA-60T	PCEA-100T	PCEA-150T
圧力範囲	0.2-12.0トン	1~20.0トン	1~30.0トン	1~40.0トン	1~60.0トン	1-100.0トン	1-150.0トン
圧力変換	金型が負担する圧力をプログラムで自動変換	金型が負担する圧力をプログラムで自動変換します。	金型が負担する圧力をプログラムで自動変換	金型が負担する圧力をプログラムで自動変換	金型が負担する圧力をプログラムで自動的に変換する	金型が負担する圧力をプログラムで自動的に変換する	プログラムが自動的に金型にかかる圧力を変換します。
ディスプレイ	4.3インチ液晶画面	4.3インチ液晶画面	4.3インチ液晶画面	4.3インチLCD画面	7インチLCDスクリーン	7インチLCDスクリーン	7インチ液晶画面
メタルボタン	銀メッキ接点寿命10000回以上	銀メッキ接点寿命10000回以上	銀メッキ接点寿命10000回以上	銀メッキ接点寿命10000回以上	耐用年数100000回以上の銀めっき接点	銀めっき接点、耐用年数10000回以上	銀メッキ接点、耐用年数10000回以上
設備保護	有機ガラスドア付き銅板保護	有機ガラスドア付き銅板保護	有機ガラスドア付き銅板保護	有機ガラスドア付き銅板保護	有機ガラス扉付き銅板保護	有機ガラスドア付き銅板保護	有機ガラスドア付き銅板保護
リミットスイッチ	オイルシリンダーが限界高さに達すると自動圧力開放	オイルシリンダーが限界高さに達すると自動圧力開放	オイルシリンダーが限界高さに達すると自動圧力リリーフ	オイルシリンダーが限界高さに達すると自動圧力リリーフ	オイルシリンダーが限界高さに達したときの自動プレッシャーリリーフ	オイルシリンダーが限界高さに達したときの自動プレッシャーリリーフ	オイルシリンダーが限界高さに達したときの自動プレッシャーリリーフ
シリンダーストローク (T)	30mm	30mm	30mm	50mm	50mm	50mm	50mm
スペースサイズ	110×140mm (M×N)	140×160mm(M×N)	140×160mm(M×N)	175×180mm(M×N)	185×220mm(M×N)	185×250mm(M×N)	200×260mm(M×N)
外形寸法	185×320×360mm(L×W×H)	230×390×420mm(L×W×H)	230×390×420mm(L×W×H)	280×460×550mm(L×W×H)	300×520×580mm(L×W×H)	330×580×620mm(L×W×H)	400×620×620mm(L×W×H)
設備電源	240W(220V/110はカスタマイズ可能)	550W(220V/110はカスタマイズ可能)	550W(220V/110はカスタマイズ可能)	550W(220V/110はカスタマイズ可能)	550W(220V/110はカスタマイズ可能)	1500W(220V/110はカスタマイズ可能)	1500W(220V/110はカスタマイズ可能)
設備重量	50Kg	90Kg	90Kg	150Kg	180Kg	240Kg	380Kg

Kbr ペレットプレス 2T

商品番号: PCKBR



前書き

KINTEK KBR Press

は、初心者向けに設計された手持ち式実験室用油圧プレスです。

[詳細を学ぶ](#)

モデル	PCKBR-2T
使用圧力(T)	0~2(30Mpa)
ピストン径	≤1MPa/10分
作業台直径	Φ45mm(D)
列の数	二
作業スペース	54×55(M×N)
寸法	100×220×220(幅×奥行き×高さ)
重量(kg)	4.8kg

自動実験室の暖かい静水圧プレス (Wip) 20T/40T/60T

商品番号: PCIH



前書き

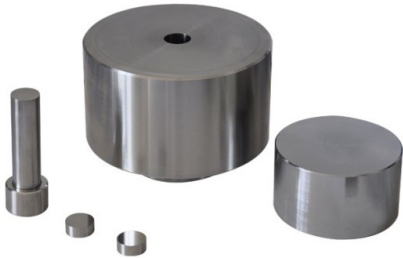
温間静水圧プレス(WIP)の効率性をご覧ください。電子産業部品に最適なWIPは、低温で費用対効果の高い高品質の成形を保証します。

[詳細を学ぶ](#)

機種	PCIH-20T	PCIH-40T	PCIH-60T
圧力範囲	0-20T	0-40T	0-60.0トン
ピストン直径	130mm (d) クロームメッキオイルシリンダー使用時	150mm (d) クロームメッキオイルシリンダー使用時	200mm (d) クロームメッキオイルシリンダー使用時
加圧プロセス	プログラム加圧 - プログラム保持 - 時限圧力開放		
保持時間	1秒~0秒	1秒~0秒	1秒~0秒
圧力変換	サンプルにかかる圧力を自動的に変換します。		
画面表示	4.3インチLCDスクリーン	7インチ液晶画面	7インチ液晶画面
加熱温度	室温-200.0	室温-200.0C	室温-200.0
静水圧	300MPa	300MPa	300MPa
静圧チャンバー	φ30×150mm(M×N)	φ40×150mm(M×N)	φ50×150 (M×N)
シリンダーストローク(T)	50mm	50mm	50mm
サンプル製作の特徴	アッパーパネルロッカーアーム構造で操作性向上		
外形寸法	280×460×660(l×w×h)	280×460×660(l×w×h)	330×580×720(L×W×H)
設備電源	1800W(220V/110はカスタマイズ可能)	1800W(220V/110はカスタマイズ可能)	3000W(220V/110はカスタマイズ可能)
装置重量	180Kg	180Kg	290KG

割れ防止プレス金型

商品番号: PML



前書き

割れ防止プレス金型は、高圧力と電気加熱を利用して、様々な形状やサイズのフィルムを成形するために設計された専用装置です。

[詳細を学ぶ](#)

装置モデル	PMT
サンプル形状	
金型加熱	合金工具鋼：Cr12MoV
圧子硬度	HRC60～HRC62
サンプルサイズ	Φ6、Φ8、Φ10、Φ15、Φ20mm (M)
キャビティ深さ	40mm (N)
次元	Φ98*120mm (L*H)
重量	5Kg
油圧粉の出版物のサイズの図表	

目盛付円筒プレス金型

商品番号: PCMC



前書き

私たちの円筒プレス金型で精度を発見してください。
高圧用途に最適で、様々な形状やサイズを成形し、安定性と均一性を確保します。研究室での使用に最適です。

[詳細を学ぶ](#)

装置モデル	PCMC
試料形状	
金型加熱	合金工具鋼：Cr12MoV
圧子硬度	HRC60～HRC62
サンプルサイズ	Φ10、Φ12、Φ13、Φ15、Φ18、Φ20 mm (M)
キャビティ深さ	100mm (N)
次元	Φ53*220mm (L*H)
重量	4.8Kg
油圧粉の出版物のサイズの図表	



Kintek Solution

本社: 中国鄭州市長春路11号

