



KINTEK SOLUTION

## H型電解槽 カタログ

その他のカタログについてはお問い合わせください サンプルの準備, 熱機器,  
ラボ用消耗品と材料, バイオ化学装置, 等

# KINTEK SOLUTION

## 会社概要

### >>> 私たちについて

Kintek Solution Ltd

はテクノロジー指向の組織であり、チームメンバーは、生化学反応、新材料研究、熱処理、真空生成、冷凍、医薬品などの分野の科学研究機器において、最も効率的で信頼性の高いテクノロジーとイノベーションを探求することに専念しています。および石油抽出装置。

過去20年間、当社はこの機器の再調査分野で豊富な経験を積み、お客様のニーズと現実に応じて機器とソリューションの両方を提供することができ、また、特定の作業目的に応じて多くの顧客向けの機器を開発してきました。私たちは、アジア、ヨーロッパ、南北アメリカ、オーストラリア、ニュージーランド、中東、アフリカなど、さまざまな国の多くの大学や研究機関で多くの成功したプロジェクトを持っています。

専門性、素早い対応、勤勉さ、そして誠実さは、当社のチームメンバーの勤務態度の顕著な特徴であり、それによって当社はお客様から高い評価を得ています。

私たちはさまざまな国や地域のお客様にサービスを提供し、最も効率的で信頼性の高いテクノロジーを共有する準備ができています。



## H型電解槽 - H型/トリプル

商品番号: ELCH



前書き

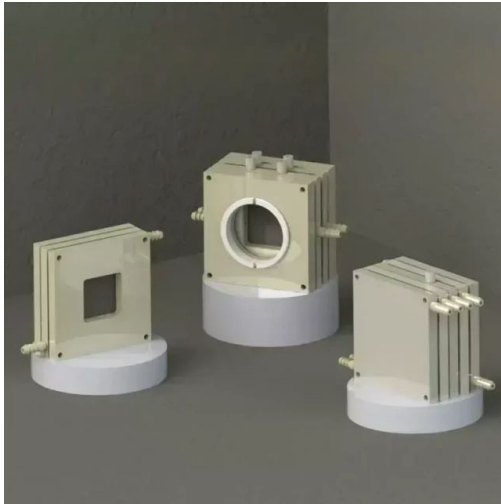
当社の H 型電解セルで多彩な電気化学的性能を体験してください。膜シールまたは非膜シール、2～3 ハイブリッド構成からお選びください。今すぐ詳細をご覧ください。

[詳細を学ぶ](#)

仕様	30ml~500ml
適用温度範囲	0~60°C
適用膜面積	15mm (カスタマイズ可能)
材料	ボロンガラス+PTFE
電解槽パンチング	3つの電極穴 (6mm) 4つのガス (3mm) 開口部をカスタマイズ可能
仕様	30ml~500ml
適用温度範囲	0~60°C
適用膜面積	0.5cm <sup>2</sup> /1cm <sup>2</sup>
材料	ボロンガラス+PTFE
電解槽パンチング	電極穴 3個 (6mm) 空気穴 6個 (3mm) カスタマイズ可能

## ガス拡散電解セル 液流反応セル

商品番号: ELCG



### 前書き

高品質のガス拡散電解セルをお探しですか?当社の液流反応セルは、優れた耐食性と完全な仕様を誇り、お客様のニーズに合わせてカスタマイズ可能なオプションが利用可能です。今すぐご連絡ください。

[詳細を学ぶ](#)

気道の種類	ヘビ型エアウェイ / 背中型エアウェイ / 特殊形状カスタム
細胞材料	オプションの PTFE / PEEK / PP / プレキシガラス / ナイロン

## 水槽電解槽 - H型二層光学式

商品番号: ELCHD



### 前書き

耐食性に優れ、幅広い仕様を取り揃えた二層式H型恒温槽型電解セルです。カスタマイズオプションも利用できます。

### [詳細を学ぶ](#)

仕様	10ml~1000ml
適用温度範囲	0~60℃
密封された形態	糸+エブロン
材料	ボロンガラス+PTFE
電解槽穴	3つの電極穴 (6mm)、2つの空気穴 (3mm)、カスタム開口部が利用可能

## 光学式ウォーターバス電解槽

商品番号: ELCWO



### 前書き

当社の光学ウォーターバスで電解実験をアップグレードしてください。制御可能な温度と優れた耐食性を備えており、特定のニーズに合わせてカスタマイズできます。今すぐ完全な仕様をご覧ください。

[詳細を学ぶ](#)

仕様	50ml~250ml
適用温度範囲	0~60°C
シール形状	糸+エプロン
材料	ボロンガラス+PTFE
電解槽開口部	3つの電極穴(6mm)、2つの空気穴(3mm)、カスタマイズ可能

仕様	50ml~250ml
適用温度範囲	0~60°C
材料	ボロンガラス+PTFE
電解槽開口部	3つの電極穴(6mm)、カスタマイズ可能



Kintek Solution

本社: 中国鄭州市長春路11号

