



KINTEK SOLUTION

## ファインセラミックスカタログ

その他のカタログについてはお問い合わせください サンプルの準備, 熱機器,  
ラボ用消耗品と材料, バイオ化学装置, 等

# KINTEK SOLUTION

## 会社概要

### >>> 私たちについて

Kintek Solution Ltd

はテクノロジー指向の組織であり、チームメンバーは、生化学反応、新材料研究、熱処理、真空生成、冷凍、医薬品などの分野の科学研究機器において、最も効率的で信頼性の高いテクノロジーとイノベーションを探求することに専念しています。および石油抽出装置。

過去20年間、当社はこの機器の再調査分野で豊富な経験を積み、お客様のニーズと現実に応じて機器とソリューションの両方を提供することができ、また、特定の作業目的に応じて多くの顧客向けの機器を開発してきました。私たちは、アジア、ヨーロッパ、南北アメリカ、オーストラリア、ニュージーランド、中東、アフリカなど、さまざまな国の多くの大学や研究機関で多くの成功したプロジェクトを持っています。

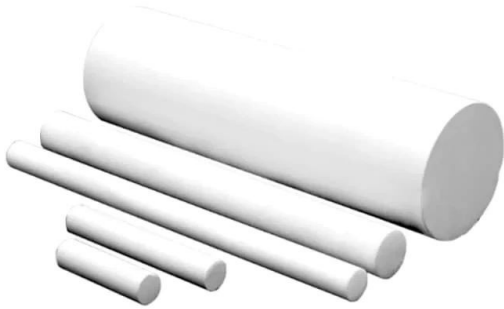
専門性、素早い対応、勤勉さ、そして誠実さは、当社のチームメンバーの勤務態度の顕著な特徴であり、それによって当社はお客様から高い評価を得ています。

私たちはさまざまな国や地域のお客様にサービスを提供し、最も効率的で信頼性の高いテクノロジーを共有する準備ができています。



## 窒化ホウ素(Bn)セラミックロッド

商品番号: KM-D4



前書き

窒化ホウ素 (BN)

ロッドは、グラファイトと同様に最も強力な窒化ホウ素の結晶形であり、優れた電気絶縁性、化学的安定性、誘電特性を備えています。

[詳細を学ぶ](#)

直径と長さ

10-100mm\*100-300mm

## 窒化ホウ素 (Bn) セラミックチューブ

商品番号: KM-D5



前書き

窒化ホウ素 (BN)

は、高い熱安定性、優れた電気絶縁特性、および潤滑特性で知られています。

[詳細を学ぶ](#)

## 六方晶系窒化ホウ素 (Hbn) セラミックリング

商品番号: KM-D6



前書き

窒化ホウ素セラミック (BN)

リングは、炉設備、熱交換器、半導体処理などの高温用途で一般的に使用されます。

[詳細を学ぶ](#)

## 窒化ホウ素(BN)セラミックプレート

商品番号: KM-D7



前書き

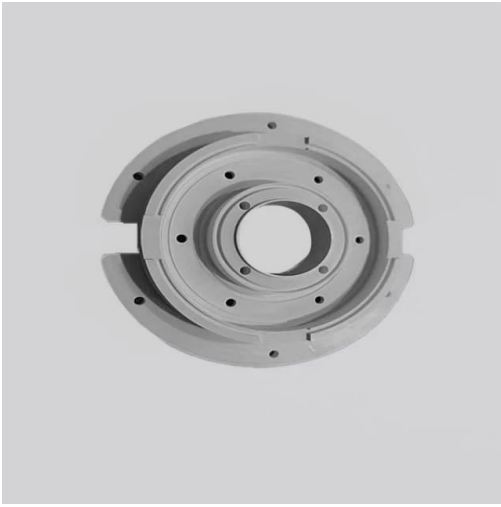
窒化ホウ素 (BN) セラミック

プレートは、湿らせるためにアルミニウム水を使用せず、熔融アルミニウム、マグネシウム、亜鉛合金およびそのスラグと直接接触する材料の表面を包括的に保護します。

[詳細を学ぶ](#)

## 窒化ホウ素 (Bn) セラミック カスタム パーツ

商品番号: KM-D8



前書き

窒化ホウ素 (BN)

セラミックはさまざまな形状を持つことができるため、中性子線を避けるために高温、高圧、断熱、放熱を生成するように製造できます。

[詳細を学ぶ](#)

## 窒化ホウ素 (Bn) セラミックス - 導電性複合材料

商品番号: KM-D9



前書き

窒化ホウ素自体の特性により、誘電率、誘電損失が非常に小さいため、理想的な電気絶縁材料です。

[詳細を学ぶ](#)



## 実験用マッフル炉用アルミナ (Al<sub>2</sub>O<sub>3</sub>) セラミックるつぼ

商品番号: KM-C01



### 前書き

アルミナセラミックるつぼは一部の材料や金属溶解ツールに使用されており、平底るつぼは安定性と均一性が高く、大量の材料を溶解および処理するのに適しています。

### [詳細を学ぶ](#)

0.9ml(45×8×6mm)	9ml(60×30×10mm)	30ml(60×40×20mm)	185ml(80×80×40mm)	13ml(100×30×10mm)	300ml(100×100×40mm)	510ml(120×120×50mm)	800ml(200×100×50mm)
2ml(30×20×10mm)	10ml(50×20×20mm)	35ml(60×30×30mm)	75ml(90×60×20mm)	25ml(100×30×15mm)	750ml(100×100×100mm)	520ml(140×140×38mm)	2600ml(200×200×80mm)
3ml(25x15x15mm)	10ml(60×30×14mm)	40ml(50×50×25mm)	165ml(90×60×40mm)	35ml(100×30×20mm)	330ml(115x115x35mm)	425ml(150×150×30mm)	3300ml(200×200×100mm)
3.5ml(20×20×17mm)	16ml(60×30×15mm)	57ml(75×75×15mm)	200ml(90×60×45mm)	59ml(100×30×30mm)	90ml(120×60×20mm)	750ml(150×150×50mm)	3900ml(250×250×80mm)
4ml(50×20×10mm)	20ml(60×30×20mm)	68ml(65x65x25mm)	170ml(90×90×30mm)	47ml(100×40×20mm)	190ml(120×60×40mm)	1290ml(150×150×80mm)	4800ml(250×250×100mm)
5ml(30×20×17mm)	25ml(50×40×20mm)	100ml(65×65×35mm)	300ml(90×90×45mm)	110ml(100×50×30mm)	205ml(120×80×30mm)	800ml(160×160×45mm)	11000ml(330*330*120mm)
7ml(50×20×15mm)	26ml(50×25×35mm)	110ml(70×70×30mm)	22ml(100×20×20mm)	150ml(100×100×25mm)	260ml(120×80×40mm)	1460ml(180×180×60mm)	
3.5ml(20×20×17mm)	10ml(60×30×14mm)	25ml(100×30×20mm)	125ml(98×72×28mm)				
5.5ml(45×22×13mm)	15ml(30×30×30mm)	30ml(80×40×17mm)	1800ml(380x135x60mm)				
9ml(60x25x15mm)	15ml(60×30×15mm)	50ml(90×60×17mm)					
10ml(50×28×14mm)	22ml(100×25×15mm)	84ml(120×60×18mm)					
9ml(60x25x15mm)	50ml(85×30×40mm)	125ml(98×72×28mm)	1050ml(150×150×60mm)	1800ml(380x135x60mm)			

15ml(60×30×15mm)	84ml(120×60×18mm)	460ml(160×120×35mm)	1290ml(150×150×80mm)	4000ml(225×225×100mm)
15ml(30×30×30mm)	95ml(120×100×15mm)	710ml(155x120x50mm)	1800ml(150×100×150mm)	
22ml(100×25×15mm)	100ml(100×50×30mm)	900ml(120×120×100mm)	4400ml(200×150×200mm)	
0.9ml(45×8×6mm)	59ml(100×30×30mm)	260ml(100×100×35mm)	1880ml(340×220×35mm)	6900ml(330×330×80mm)
3ml(25x15x15mm)	84ml(65x65x30mm)	425ml(150×150×30mm)	3120ml(300×150×90mm)	14L(330×330×160mm)
5ml(30×20×17mm)	170ml(170×53×30mm)	445ml(100×100×60mm)	3300ml(200×200×100mm)	
16ml(40×30×20mm)	200ml(115x90x30mm)	1090ml(140×140×70mm)	3760ml(300×200×80mm)	
35ml(70×30×30mm)	230ml(115x65x45mm)	1260ml(160×120×85mm)	4000ml(235x165x130mm)	
大きいもの (50x40x20) が1つと小さいもの (30x20x17) が2つあります。	大1つ (90x65x30) 小4つ (50x20x20)	大1つ (100x30x20) 小4つ (20x20x17)	大 (115x90x30) 1つ、小 (75x20x20) 5つ	大きいもの (120x60x20) が1つと小さいもの (50x40x20) が2つあります。
大きいもの (80x80x40) が1つと小さいもの (60x30x30) が2つあります。	大きいもの (90x65x30) が1つと小さいもの (50x40x20) が2つあります。	大1つ (100x30x20) と小3つ (30x20x17)	大1つ (115x115x35) と小3つ (100x30x20)	大きいもの (120x60x20) が1つと小さいもの (100x20x20) が2つあります。
大きいもの1つ (90x60x20) 小さいもの4つ (50x20x20)	大 (90x65x30) 1つと小 (52x25x23) 3つ	大 (100×40×20) 1個、小 (φ28×17) 3個	大きいもの1つ (120x30x15) 小さいもの5つ (20x20x17)	大きいもの (120x60x20) 1つ (120x60x20) 小さいもの (50x20x20) 5つ
大きいもの (90x60x17) が1つと小さいもの (50x28x1) が3つあります。	大1つ (100x30x15) と小3つ (30x20x10)	大 (100×40×20) 1個、小 (φ30×30) 3個	大1つ (115x115x35) と小3つ (100x30x20)	大 (120x60x40) 1つと小 (40x35x25) 3つ
大きいもの (90x60x20) が1つと小さいもの (50x40x20) が2つあります。	大1個(100x30x20) 小5個(φ18x26)	大1 (100x100x40) 小 (10ml) 9つ	大 (120x35x18) 1つ、小 (25x15x15) 7つ	大(120x80x30) 1個、小(20ml) 6個
大きいもの1つ (90x60x20) 小さいもの5つ (80x10x10)	大 (100×30×20) 1個、小 (φ20×20) 4個	大 (115x65x45) 1つと小 (50x25x35) 4つ	1つの大 (120x60x18) と4つの小 (50x28x14)	大1個 (120x80x40) 小6個 (15ml)
大 (φ58×60) 1個、小 (φ16×50) 7個	大 (100×40×20) 1個、小 (φ28×17) 3個	大きい (120x60x20) 1つ、小さい (100x20x20) の半円) 2つ		
大 (φ70×70) 1個、小 (φ28×58) 3個	大 (100×40×20) 1個、小 (φ30×30) 3個	大きいもの (120x60x40) が1つと小さいもの (40x35x25) の半円) が3つあります。		
大 (100×30×20) 1個、小 (φ20×20) 4個	大 (100x100x40) 1個、小 (10ml)レギュラー) 9個	大1個 (120x80x40) 小6個 (15ml)		
大1個(100x30x20) 小5個(φ18x26)	大1つ (115x65x45) 小4つ (50x25x35)	大1つ (120x80x30) 小6つ (20ml 強化)		
2ml(50×10×10mm)	7ml(50×20×15mm)	68ml(65x65x25mm)	110ml(100×50×30mm)	165ml(90×60×40mm)
				1000ml(150×110×80)

2.5ml(70x12x7mm)	15ml(75×20×20mm)	75ml(90×60×20mm)	115ml(65×65×35mm)	170ml(90×90×30mm)	2000ml(160×140×120mm)
4ml(50×20×10mm)	34ml(150×20×20mm)	85ml(120×60×18mm)	120ml(90×65×30mm)	185ml(80×80×40mm)	2600ml(200×200×80mm)
4.5ml (80x10x10mm)	57ml(75×75×15mm)	80ml(120×60×18mm)	135ml(95x68x28mm)	185ml(94x68x38mm)	4800ml(250×250×100mm)
7ml(50×25×10mm)	63ml(150x45x20mm)	90ml(120×60×20mm)	160ml(78×28×107)	520ml(140×140×38mm)	
1.5ml 穴あり (30x10x9.5mm)	60ml(100x43x26mm)				
19ml(100×24×17)	114ml(100×56×35mm)				
24ml(73×30×22mm)	175ml(100x84x35mm)				
36ml(100×27×27mm)	その他の仕様もカスタマイズ可能				
0.9ml 蓋付き (45x8x6mm)	26ml 蓋付き (50x25x35mm)	80ml 蓋付 (120x60x18mm)	150ml 蓋付(100x100x25mm)	330ml 蓋付(115x115x35mm)	520ml 蓋付(140x140x38mm)
3ml 蓋付き (25x15x15mm)	40ml 蓋付き (50x50x25mm)	84ml 蓋付き (65x65x30mm)	160ml 蓋付(78x28x107mm)	370ml 蓋付(200x100x25mm)	750ml 蓋付(150x150x50mm)
4ml 蓋付き (50x20x10mm)	59ml 蓋付き (100x30x30mm)	100ml 蓋付(65x65x35mm)	170ml 蓋付(90x90x30mm)	425ml 蓋付き (150x150x30mm)	800ml 蓋付(200x200x50mm)
7ml 蓋付き (50x20x15mm)	60ml 蓋付(105x105x12mm)	100ml 蓋付(100x50x30mm)	260ml 蓋付(100x100x35mm)	445ml 蓋付き (100x100x60mm)	900ml 蓋付(120x120x100mm)
7ml 蓋付き (50x25x10mm)	68ml 蓋付き (65x65x25mm)	110ml 蓋付(70x70x30mm)	310ml 蓋付(105x105x40mm)	510ml 蓋付(120x120x50mm)	
4ml(50×20×10mm)	26ml(50×25×35mm)	195ml(85×80×40mm)	800ml(200×100×50mm)	3100ml(220×220×80mm)	
5.5ml(100×10×10mm)	30ml(60×40×20mm)	200ml(90×60×45mm)	1100ml(305x90x60mm)	298ml(200×100×30mm)	
10ml(75x18x14mm)	35ml(120×30×15mm)	205ml(120×80×30mm)	1480ml(200×200×50mm)		
16ml(60×30×15mm)	150ml(100×100×25mm)	210ml(85×85×40mm)	2400ml(250x155x80mm)		
20ml(52x25x23mm)	190ml(120×60×40mm)	370ml(200×100×25mm)	2830ml(300x180x70mm)		
1050ml 蓋付(150x150x60mm)	1460ml 蓋付 180x180x60	2600ml 蓋付 200x200x80	6900ml 蓋付(330x330x80mm)		
1090ml 蓋付(140x140x70mm)	1480ml 蓋付 200x200x50	4400ml カバー付き (200x150x200mm)	11000ml 蓋付 330x330x120		

1290ml 蓋付(150x150x80mm)	2830ml 蓋付 300x180x70	4800ml カバー付き (250x250x100mm)	14L カバー付 (330x330x160mm)
----------------------------	----------------------	---------------------------------	-----------------------------

4ml 蓋付き 20x20x18mm	3.5ml 蓋付 20x20x17mm
--------------------	---------------------

800ml(130×120×75mm)	1300ml(130×120×115mm)
---------------------	-----------------------

## 蓋付きアルミナ (Al<sub>2</sub>O<sub>3</sub>) るつぼ円筒実験室用るつぼ

商品番号: KM-C02



### 前書き

円筒型るつぼ 円筒型るつぼは最も一般的な形状の1つで、さまざまな材料の溶解や加工に適しており、取り扱いや洗浄が簡単です。

### [詳細を学ぶ](#)

0.4ml(Φ10x10mm)	4ml(Φ14x45mm)	23ml(Φ30x55mm)	74ml(Φ45x65mm)	150ml(Φ90x30mm)	260ml(Φ75x65mm)	470ml(Φ80×120mm)	1400ml(Φ130x130mm)
0.8ml(Φ12x12mm)	6.5ml(Φ19x35mm)	25ml(Φ28x58mm)	85ml(Φ50x60mm)	160ml(Φ65x65mm)	275ml(Φ60x120mm)	480ml(Φ95x95mm)	1600ml(Φ140x140mm)
1.5ml(Φ20x10mm)	7ml(Φ30x20mm)	28ml(Φ50x25mm)	89ml(Φ60x40mm)	198ml(Φ85x50mm)	280ml(Φ80x80mm)	560ml(Φ130x60mm)	2000ml(Φ150x140mm)
3ml(Φ12×40mm)	7.5ml(Φ28x17mm)	35ml(Φ40x40mm)	93ml(Φ40x100mm)	220ml(Φ60x100mm)	300ml(Φ90x65mm)	630ml(Φ100x100mm)	2400ml(Φ230x80mm)
3ml(Φ16x20mm)	9ml(Φ30×25mm)	38ml(Φ35x51mm)	120ml(Φ50×80mm)	220ml(Φ70x70mm)	310ml(Φ70x100mm)	840ml(Φ150x65mm)	2500ml(Φ150x180mm)
3ml(Φ20x20mm)	12ml(Φ30x28mm)	40ml(Φ50x30mm)	130ml(Φ60x60mm)	220ml(Φ100x35mm)	330ml(Φ95x60mm)	1000ml(Φ115x130mm)	2520ml(Φ200x100mm)
3.5ml(Φ16x28mm)	13ml(Φ30x30mm)	63ml(Φ50x45mm)	130ml(Φ70x50mm)	250ml(Φ85x60mm)	360ml(Φ80x100mm)	1100ml(Φ100x180mm)	2700ml(Φ160x160mm)
3.5ml(Φ18x26mm)	21ml(Φ35x30mm)	70ml(Φ50x50mm)	145ml(Φ50x100mm)	250ml(Φ95x50mm)	450ml(Φ90×90mm)	1350ml(Φ125x150mm)	3400ml(Φ180x170mm)
5240ml(Φ200x200mm)							
0.8ml凸カバー付(Φ12x12)	3.5ml凸カバー付(Φ16x28)	11ml凸カバー付(Φ19x58)	28mlバックルカバー付(Φ50x25)	53ml凸カバー付(Φ40x70)	100mlディスクカバー付(Φ58x60)	280mlディスクカバー付(Φ80x80)	1100mlディスクカバー付(Φ100x180)
1.5mlバックルカバー付(Φ20x10)	3.5mlバックルカバー付(Φ16x28)	12ml凸カバー付(Φ30x28)	29ml凸カバー付(Φ40x35)	61ml凸蓋付(Φ40x80)	120ml凸蓋付(Φ50x80)	280mlバックルカバー付(Φ80x80)	1350mlディスクカバー付(Φ125x150)
1.5ml凸カバー付(Φ20x10)	3.5ml凸カバー付(Φ18x26)	12mlバックルカバー付(Φ30x28)	35ml凸カバー付(Φ40x40)	63ml凸蓋付(Φ50x45)	130mlディスクカバー付(Φ60x60)	300mlバックルカバー付(Φ90x65)	1400mlディスクカバー付(Φ130x130)
3ml凸カバー付(Φ12x40)	4ml凸カバー付(Φ14x45)	13ml凸カバー付(Φ30x30)	38ml凸カバー付(Φ35x50)	63mlバックルカバー付(Φ50x45)	130mlディスクカバー付(Φ70x50)	450mlディスクカバー付(Φ90x90)	1600mlディスクカバー付(Φ140x140)

2ml凸カバー付(φ16x20)	6.5ml凸カバー付(φ19x35)	13mlバックルカバー付(φ30x30)	38mlバックルカバー付(φ35x50)	70ml凸蓋付(φ50x50)	150mlディスクカバー付(φ90x30)	450mlバックルカバー付(φ90x90)	2000mlディスクカバー付(φ150x140)
2mlバックルカバー付(φ16x20)	7ml凸カバー付(φ30x20)	15ml凸カバー付(φ47x13)	40ml凸蓋付(φ50x30)	70mlバックルカバー付(φ50x50)	150mlバックルカバー付(φ90x30)	560mlディスクカバー付(φ130x60)	2400mlディスクカバー付(φ230x80)
3mlバックルカバー付(φ20x18)	7.5ml凸カバー付(φ28x17)	23ml凸カバー付(φ30x55)	50mlバックルカバー付(φ35x70)	73ml凸蓋付(φ35x100)	160mlディスクカバー付(φ65x65)	630mlディスクカバー付(φ100x100)	2500mlディスクカバー付(φ150x180)
3ml凸カバー付(φ20x18)	8mlバックルカバー付(φ25x25)	23mlバックルカバー付(φ30x55)	50ml凸蓋付(φ40x60)	85ml凸蓋付(φ50x60)	163mlディスクカバー付(φ90x35)	840mlディスクカバー付(φ150x65)	2700mlディスクカバー付(φ160x160)
3ml凸カバー付(φ20x20)	9ml凸カバー付(φ20x50)	25ml凸蓋付(φ28x58)	52mlバックルカバー付(φ30x100)	85mlバックルカバー付(φ50x60)	220mlディスクカバー付(φ60x100)	950mlディスクカバー付(φ120x120)	3400mlディスクカバー付(φ180x170)
3mlバックルカバー付(φ20x20)	9ml凸カバー付(φ30x25)	28ml凸蓋付(φ50x25)	52ml凸蓋付(φ30x100)	95mlディスクカバー付(φ95x20)	260mlディスクカバー付(φ70x70)	1000mlディスクカバー付(φ115x130)	
0.4ml(10×10)	1.5ml(13×24)	3ml(20×18)	5ml(15×70)	8ml(25×25)	15ml(30×28)	39ml(35×58)	
0.7ml(20×4)	2ml(30×5)	3ml(35×6)	6ml(16×50)	9ml(20×50)	15ml(47×13)	50ml(35×70)	
1ml(10×50)	2.5ml(10×60)	4ml(12×150)	6.5ml(19×35)	11ml(19×58)	18ml(23×60)	50ml(40×60)	
1.2ml(11×20)	3ml(12×40)	4ml(14×45)	8ml(16×56)	12ml(55×8)	29ml(40×35)		
大(φ58x60)1つと小(φ16x50)7つ	大(100x40x20)1つと小(φ28x17)3つ	大きい(120x60x20)1つ、小さい(100x20x20の半円)2つ					
大(φ70x70)1つと小(φ28x58)3つ	大(100x40x20)1つと小(φ30x30)3つ	大きい(120x60x40)1つ、小さい(40x35x25の半円)3つ					
大(100x30x20)1つと小(φ20x20)4つ	大1個(100x100x40)、小9個(10ml)	大1個(120x80x30)小6個(20ml)					
大きいもの(100x30x20)が1つ、小さいもの(φ18x26)が5つあります。	大1つ(115x65x45)小4つ(50x25x35)	大1個(120x80x40)小6個(15ml)					
52ml(30×100)	80ml(56×50)	119ml(40×135)	180ml(50×120)	270ml(90×60)			
53ml(40×70)	95ml(95×20)	127ml(45×110)	185ml(59×87)	300ml(100×50)			
61ml(40×80)	100ml(58×60)	140ml(115×20)	230ml(100×40)	375ml(70×120)			
73ml(35×100)	105ml(75×27)	163ml(90×35)	250ml(70×90)	420ml(70×145)			
2mlアウターバックルキャップ付き(φ16x20)	6ml内凸キャップ付(φ16x50)	220ml ディスクカバー付き(φ100x35)	300ml ディスクカバー付き(φ100x50)	610ml ディスクカバー付き(φ80x155)	900ml ディスクカバー付き(φ115x110)		
2ml内凸キャップ付(φ16x20)	8mlバックルキャップ付き(φ16x56)	250ml ディスクカバー付(φ85x60)	330ml ディスクカバー付き(φ95x60)	610mlバックルキャップ付き(φ80x155)	1050ml ディスクカバー付き(φ150x80)		

3.5mlバックルキャップ付き(Φ16x28)	8ml内凸キャップ付(Φ16x56)	250mlバックルキャップ付(Φ85x60)	360ml ディスクカバー付き(Φ80x100)	790ml ディスクカバー付き(Φ80x200)	1100ml ディスクカバー付き(Φ100x180)
3.5ml内凸キャップ付(Φ16x28)	50ml ディスクカバー付き(Φ40x60)	260ml ディスクカバー付き(Φ75x65)	360mlバックルキャップ付き(Φ80x100)	790mlバックルキャップ付き(Φ80x200)	
5ml内凸キャップ付(Φ15x70)	130ml ディスクカバー付き(Φ70x50)	270ml ディスクカバー付き(Φ90x60)	420ml ディスクカバー付き(Φ70x145)	860ml ディスクカバー付き(Φ140x70)	
6mlバックルキャップ付き(Φ16x50)	163ml ディスクカバー付き(Φ90x35)	270mlバックルキャップ付(Φ90x60)	560ml ディスクカバー付き(Φ115x70)	900mlディスクカバー付(Φ110x120)	
0.7ml ディスクキャップ付き(Φ20x4)	4ml 内凸キャップ付き(Φ14x45)	8ml バックルキャップ付き(Φ25x25)	1240ml ディスクカバー付き(Φ125x125)	2500ml ディスクカバー付き(Φ150x180)	
2ml ディスクキャップ付き(Φ30x5)	6.5ml 内凸キャップ付(Φ19x35)	11ml内凸キャップ付き(Φ19x58)	2700ml ディスクカバー付き(Φ160x160)	2600ml ディスクカバー付き(Φ130x245)	
3ml ディスクキャップ付き(Φ35x6)	7.5ml 内凸キャップ付(Φ28x17)	15ml バックルキャップ付き(Φ30x30)	1290ml ディスクカバー付き(Φ115x155)	3800ml ディスクカバー付き(Φ160x240)	
3ml アウターバックルキャップ付き(Φ35x6)	8ml 内凸キャップ付き(Φ25x25)	25ml内凸キャップ付(Φ28x58)	1460ml ディスクカバー付き(Φ140x120)		
3ml ディスクキャップ付き(Φ20x18)	74ml ディスクカバー付き(Φ45x65)	450ml バックルカバー付き(Φ90x90)	630ml ディスクカバー付き(Φ100x100)	1000ml ディスクカバー付き(Φ115x130)	2400ml 内凸キャップ付(Φ230x80)
21ml 内凸キャップ付(Φ35x30)	95ml ディスクカバー付き(Φ95x20)	470ml ディスクカバー付き(Φ80x120)	840ml ディスクカバー付き(Φ50x65)	1350ml ディスクカバー付き(Φ125x150)	2600ml ディスクカバー付き(Φ145x195)
21ml バックルキャップ付き(Φ35x30)	100ml ディスクカバー付き(Φ60x55)	470ml バックルカバー付き(Φ80x120)	900ml ディスクカバー付き(Φ80x235)	1400ml ディスクカバー付き(Φ130x130)	3400ml ディスクカバー付き(Φ180x170)
39ml 内凸キャップ付き(Φ35x58)	127ml ディスクカバー付き(Φ45x110)	480ml ディスクカバー付き(Φ95x95)	900ml バックルカバー付き(Φ80x235)	1600ml ディスクカバー付き(Φ140x140)	
39ml バックルキャップ付き(Φ35x58)	450ml ディスクカバー付き(Φ90x90)	560ml ディスクカバー付き(Φ130x60)	950ml ディスクカバー付き(Φ120x120)	2000ml ディスクカバー付き(Φ150x140)	
73ml バックルキャップ付き(Φ35x100)	100ml ディスクカバー付き(Φ58x60)	130ml ディスクカバー付き(Φ65x50)	160ml ディスクカバー付き(Φ65x65)	220ml ディスクカバー付き(Φ60x100)	275ml ディスクカバー付き(Φ60x120)
74ml バックルキャップ付き(Φ45x65)	119ml 内凸キャップ付き(Φ40x135)	140ml ディスクカバー付き(Φ115x20)	180ml 内凸キャップ付(Φ50x120)	230ml ディスクカバー付き(Φ100x40)	280ml バックルカバー付き(Φ80x80)
80ml ディスクカバー付き(Φ56x50)	120ml バックルキャップ付き(Φ50x80)	145ml 内凸キャップ付(Φ50x100)	180ml バックルカバー付き(Φ50x120)	250ml ディスクカバー付き(Φ70x90)	300ml バックルカバー付き(Φ90x65)

85ml バックルキャップ付き (Φ50x60)	127ml バックルカバー付き (Φ45x110)	145ml バックルキャップ付き (Φ50x100)	185ml ディスクカバー付 き (Φ59x87)	250ml ディスクカバー付 き (Φ95x50)	310ml ディスクカバー付 き (Φ70x100)
93ml ディスクキャップ付き (Φ40x100)	130ml ディスクカバー付き (Φ60x60)	150ml バックルカバー付き (Φ90x30)	198ml バックルカバー付 き (Φ85x50)	260ml ディスクカバー付 き (Φ70x70)	375ml ディスクカバー付 き (Φ70x120)
560ml(115×70)	900ml(110×120)	1100ml(107×160)	2600ml(130×245)		
610ml(80×155)	900ml(115×110)	1240ml(125×125)	2600ml(145×195)		
790ml(80×200)	950ml(120×120)	1290ml(115×155)	3800ml(160×240)		
860ml(140×70)	1000ml(104×155)	1460ml(140×120)	5200ml(185×240)		
900ml(80×235)	1050ml(150×80)	2000ml(150×140)			
2520ml(Φ200x100)	5200ml(Φ185x240)	5240ml(Φ200x200)			
50ml (Φ40x60)	330ml (Φ95x60)	790ml (Φ80x200)	1240ml (Φ125x125)	3800ml (Φ160x240)	
163ml (Φ90x35)	360ml (Φ80x100)	860ml (Φ140x70)	1290ml (Φ115x155)	5200ml (Φ185x240)	
220ml (Φ100x35)	420ml (Φ70x145)	900ml (Φ110x120)	1460ml (Φ140x120)	5240ml (Φ200x200)	
250ml (Φ85x60)	470ml (Φ80x120)	900ml (Φ115x110)	2500ml(Φ150x180 )		
270ml (Φ90x60)	560ml (Φ115x70)	1050ml (Φ150x80)	2520ml (Φ200x100)		
300ml (Φ100x50)	610ml (Φ80x155)	1100ml (Φ100x180)	2600ml(Φ130x245 )		
カスタマイズされたΦ56x50mm、 カバーなし	カスタマイズされたΦ 56x50mm、カバー付 き				



## アルミナ (Al<sub>2</sub>O<sub>3</sub>) セラミックるつぼ半円ボート蓋付き

商品番号: KM-C03



### 前書き

るつぼは、さまざまな材料の溶解および加工に広く使用されている容器であり、半円形の舟形るつぼは、特殊な製錬および加工要件に適しています。素材や形状によって種類や用途は異なります。

### [詳細を学ぶ](#)

5ml(40×25×17mm)	17ml(55x35x22mm)	42ml(100×40×25mm)	97ml(250x40x19mm)	9ml 蓋付き (100x20x15mm)
7ml(100×20×20mm)	18ml(80×30×16mm)	48ml(100×45×22mm)	110ml(100×65×30mm)	20ml 蓋付き (100x30x20mm)
9ml(65x25x16mm)	20ml(100×30×20mm)	58ml(60×55×40mm)	1025ml(200×130×60mm)	30ml 蓋付 (100x35x18mm)
9ml(100×20×15mm)	30ml(100x35x18mm)	60ml(150×40×20mm)	700ml(150×150×60mm)	40ml 蓋付き (100x40x20mm)
9.5ml(38×34×19mm)	40ml(60×54×24mm)	65ml(100×50×30mm)	800ml(180×120×45mm)	42ml 蓋付き (100x40x25mm)
12ml(40×35×25mm)	40ml(100×40×20mm)	85ml(115x55x28mm)	7ml 蓋付き (100x20x20mm)	65ml 蓋付き (100x50x30mm)
700ml 蓋付(150x150x60mm)				

# アルミナるつぼ (Al<sub>2</sub>O<sub>3</sub>) カバー付き熱分析 / Tga / Dta

商品番号: KM-C04



## 前書き

TGA/DTA 熱分析容器は酸化アルミニウム (コランダムまたは酸化アルミニウム) で作られています。高温に耐えることができ、高温試験が必要な材料の分析に適しています。

## [詳細を学ぶ](#)

微研削	アルミナ含有量 : 99.5%	アルミナ含有量は純度が高く、アルミナ含有量は比較的低い。	色: ビュアホワイト	高純度アルミナは焼成後わずかに黄変します	外円の精密研削	正確なサイズ、微細な加工、不純物粒子なし	
通常	アルミナ含有量 : 95%	実験への干渉が少ない	色: 黄色がかった	95%アルミナは焼成後は真っ白になります	非地面の外側の円	熱分析用の通常品、細かく粉砕されていない	
φ5x2.5レギュラーモデル	φ10x10レギュラー	φ6.5x4 精密研削	従来のφ5x5	φ5mmカバー微研削	φ6.8x4レギュラーモデル	φ5.88x12.77 精密研削	φ6x4 精密研削
φ6x4.5レギュラーモデル	φ5x3 精密研削	φ12x12レギュラー	φ6.5x8 精密研削	φ5x8レギュラー	φ6mm蓋微研削	φ7x4 従来型	φ9x4レギュラー
φ9x4 精密研削	φ6.5x4レギュラーモデル	φ5x4 精密研削	φ5mm蓋レギュラータイプ	φ6.5x10 精密研削	φ5.3x3.5 精密研削	φ6.8mm蓋微研削	
φ5x2.5 精密研削	φ10x10 微研削	φ6.5x8レギュラーモデル	φ5x5 精密研削	φ6mmカバーレギュラータイプ	φ6.8x4 精密研削	φ6x4 従来型	
φ6x4.5 精密研削	従来のφ5x4	φ12x12 精密研削	φ6.5x10レギュラーモデル	φ5x8 精密研削	φ6.8mmカバーレギュラータイプ	φ7x4 精密研削	

## アルミナセラミックサガー - ファインコランダム

商品番号: KM-C05



### 前書き

アルミナサガー製品は、高温耐性、良好な熱衝撃安定性、小さな膨張係数、剥離防止、および良好な粉化防止性能の特性を備えています。

### 詳細を学ぶ

細い縞模様のサガー	100×100×13mm95	105×105×12mm99
細い縞模様のサガー	103×103×22mm	118×100×19mm
細い縞模様のサガー	120×120×40mm	195×100×32mm
ファインコランダム燃焼テーブル	100x100x15mm95 酸化アルミニウム - ノッチ付き	105x105x12mm99 酸化アルミニウム - ノッチ付き
ファインコランダム燃焼テーブル	250*250mm	

## アルミナ (Al<sub>2</sub>O<sub>3</sub>) 炉管 - 高温

商品番号: KM-C06



### 前書き

高温アルミナ炉管は、アルミナの高硬度、優れた化学的不活性性、鋼の利点を組み合わせており、優れた耐摩耗性、耐熱衝撃性、機械的衝撃耐性を備えています。

。

[詳細を学ぶ](#)

外側 4mm 内側 2mm (1メートル)	外側 12mm 内側 8mm (1メートル)	外側 25mm 内側 19mm (1メートル)	外側 45mm 内側 36mm (1メートル)	外側 70mm 内側 60mm (1メートル)
外側 5mm 内側 3mm (1メートル)	外側 16mm 内側 11mm (1メートル)	外側 30mm 内側 24mm (1メートル)	外側 50mm 内側 40mm (1メートル)	外側 80mm 内側 70mm (1メートル)
外側 6mm 内側 4mm (1メートル)	外側 18mm 内側 13mm (1メートル)	外側 32mm 内側 26mm (1メートル)	外側 55mm 内側 45mm (1メートル)	外側 90mm 内側 80mm (1メートル)
外側 8mm 内側 5mm (1メートル)	外側 20mm 内側 15mm (1メートル)	外側 35mm 内側 28mm (1メートル)	外側 60mm 内側 50mm (1メートル)	外側 90mm 内側 100mm (1メートル)
外側 10mm 内側 6mm (1メートル)	外側 22mm 内側 16mm (1メートル)	外側 40mm 内側 32mm (1メートル)	外側 65mm 内側 55mm (1メートル)	

## 酸化アルミニウム (Al<sub>2</sub>O<sub>3</sub>) 保護管 - 高温

商品番号: KM-C07



### 前書き

酸化アルミナ保護管は、高温耐性コランダム管、熱電対保護管とも呼ばれ、アルミナ（酸化アルミニウム）を主成分とするセラミック管です。

### [詳細を学ぶ](#)

Φ1×Φ0.3mm (両穴)	Φ3×Φ0.7mm (両穴)	Φ2*0.4mm(4穴)
Φ1.5×Φ0.5mm (両穴)	Φ5×Φ1.5mm (両穴)	Φ4×Φ1mm(4穴)
Φ2×Φ0.5mm(両穴)	Φ5.5×Φ1.5mm (両穴)	Φ5×Φ1.2mm(4穴)
Φ2.5×Φ0.7mm (両穴)	Φ8*Φ2mm (両穴)	Φ8*Φ2mm(4穴)

Φ1*0.3mm	Φ2*0.3mm	Φ3*0.7mm	Φ4*1.5mm	Φ5.5*1.5mm	Φ8*2mm
Φ1.2*0.3mm	Φ2*0.5mm	Φ3.5*0.8mm	Φ4.5*1.2mm	Φ6*1.8mm	Φ8*2.4mm
Φ1.4*0.4mm	Φ2*0.6mm	Φ3.5*1mm	Φ5*1.2mm	Φ6.5*1.8mm	Φ10*2.7mm
Φ1.5*0.4mm	Φ2.5*0.7mm	Φ4*1.2mm	Φ5*1.5mm	Φ6.5*2mm	Φ7*2mm

## アルミナ (Al<sub>2</sub>O<sub>3</sub>) プレート - 高温および耐摩耗性絶縁材

商品番号: KM-C08



### 前書き

高温耐摩耗性絶縁アルミナ板は、優れた絶縁性能と高温耐性を備えています。

[詳細を学ぶ](#)

10×10×1mm	130×32×10mm	140×85×10mm	150×150×8mm
100×100×4mm	133×133×6mm	150×100×10mm	150×150×10mm
100×100×10mm	135×30×10mm	150×140×8mm	160×160×8mm
115×70×10mm	135×135×5mm	150×150×6mm	250×250×10mm

## アルミナ (Al<sub>2</sub>O<sub>3</sub>) セラミックロッド絶縁

商品番号: KM-C09



### 前書き

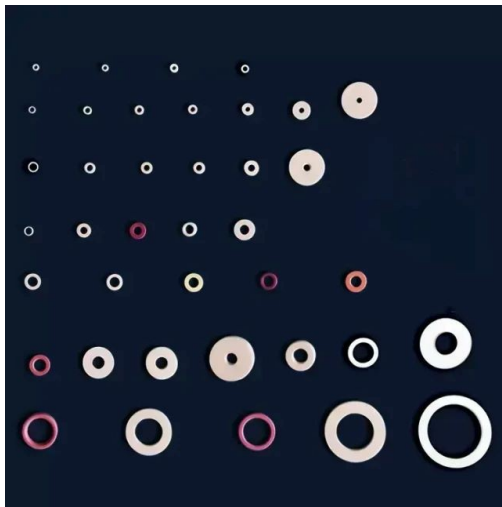
絶縁アルミナ棒はファインセラミックス素材です。アルミナロッドは、優れた電気絶縁特性、高い耐薬品性、低い熱膨張を備えています。

### [詳細を学ぶ](#)

0.4*100mm	0.9*100mm	3.2*100mm	6*100mm	13×114mm	18×86mm	40×100mm	8*300mm	24×400mm
0.5*100mm	1*100mm	3.5*100mm	7*100mm	14×114mm	18×100mm	50×100mm	10*300mm	30×400mm
0.6*100mm	2*100mm	4*100mm	8*100mm	15×100mm	20×100mm	60×100mm	12*300mm	
0.8*100mm	2*150mm	4.5*90mm	9*100mm	16×100mm	25×100mm	4*300mm	15×300mm	
0.7*100mm	2.5*100mm	4.75*100mm	10*100mm	15×100mm	30×100mm	5*300mm	16×300mm	
0.8*100mm	3*100mm	5*100mm	12*100mm	16×100mm	35×100mm	6*300mm	20×300mm	

## 酸化アルミニウム (Al<sub>2</sub>O<sub>3</sub>) セラミックワッシャー - 耐摩耗性

商品番号: KM-C10



### 前書き

放熱にはアルミナ製の耐摩耗性セラミックワッシャーを使用しており、耐高温性と熱伝導率が高く、アルミ製ヒートシンクに代わるものです。

### [詳細を学ぶ](#)

インナー1 アウター7 厚み1.6	内側4枚、外側8枚、厚さ4枚	内6.5 外15.5 厚10	内8 外18 厚み8.5	内9.2 外14.5 厚み3.5	インナー13 アウター21 厚み5
内1.6 外6 厚1.5	インナー 4 アウター 10 厚さ 2/3/5	インナー7 アウター10 厚さ3	内8 外20 厚さ2.5/4	内側9.2 外側14.5 厚み4	内14.3 外21.2 厚2
内側 2 外側 4 厚さ 1	内5 外10 厚さ2.5	内7 外14 厚み2.7	インナー8.2 アウター25 厚み3/5	内側9.5 外側18 厚さ3	インナー14 アウター42 厚み5.5
インナー2 アウター16 厚み4.5	内5 外10 厚さ2/3	インナー7 アウター25 厚み5	内側8.5 外側16 厚さ3	内側9 外側31 厚さ10	内側15.5 外側27 厚み3.5
内側3 外側6 厚さ1	インナー5 アウター17.8 厚み10	インナー7.2 アウター15.5 厚み2.1/2.4	インナー8.6 アウター14 厚み1/1.5	内10 外25 厚さ3/5	内16 外23 厚み0.8
内3 外6 厚み1.5	内5.5 外14 厚さ3/5	内8 外12 厚4	インナー8.6 アウター14 厚さ2/3/4	内側10 外側27 厚み0.6	内16 外23 厚さ2.5/4
内3外6厚2/3/5	内側5.5 外側14 厚さ3/10	インナー 8.1 アウター 13 厚さ 3	インナー8.6 アウター14 厚み5	内側10 外側36.5 厚み5	インナー16 アウター23 厚さ5/7.7
インナー 3 アウター 10 厚さ 1.5/2/3/5	インナー6 アウター12 厚さ2	内8 外13 厚4	内側9 外側31 厚さ5	内10 外50 厚5	インナー16.5 アウター37 厚み5/10
内 3.2 外 7.8 厚さ 3.8	インナー6 アウター12 厚さ3/4/5	内8 外15 厚1	内9.2 外14.5 厚2	内10.5 外18 厚2	インナー17 アウター40 厚み3.5
内4 外6 厚1	内側6.5 外側10 厚さ4	内8 外17 厚み8.5	内9.2 外14.5 厚み2.5	内12.5 外25.5 厚3	インナー23 アウター39 厚み3.5/5/10
内4 外7 厚み2.5	内6.5 外14 厚2/4	内8 外18 厚2	インナー9.2 アウター14.5 厚み3	内12.5 外25.5 厚み5	インナー31 アウター50.5 厚み3.5



## アルミナセラミックネジ - 高品質の絶縁性と高温耐性

商品番号: KM-C011



### 前書き

アルミナセラミックネジは99.5%アルミナ製の締結部品で、優れた耐熱性、電気絶縁性、耐薬品性を必要とする極端な用途に最適です。

### [詳細を学ぶ](#)

M16	外径六角	100*9.2*24.2	7.*9.2*24.2	40*9.2*24.2	
M14	外径六角	80*10*22	50*7.6*21.9	40*9.9*21	
M12	外径六角	75*8.1*18.8	50*10.3*18.3	25*10.3*18.4	15*10*21.2
	内六角形	50*10.5*17.2	35/25*10.4*17.1	15*12.2*18.1	14*12.2*18
M10	外径六角	70*7*16.8	35*6.6*16.6		
	内六角形	50*9*14.8	35*9.1*14.8		
M8	内六角形	70*5.6*14	50*4.5*11.7	35*5.3*12.9	25*5.3*12.9
	内六角形	50*7.6*12.3	35*7.9*12.3		
	平頭内六角	30*.*13.8			
	「+」タイプ	20*.*14.2			
M6	外径六角	55*5.2*9.7	40*4.3*9.6		
	内六角形	40*5.8*9.8	25*5.9*10	15*5.9*10	
	「+」タイプ	40*.*12			
	外六角「┘」タイプ	25*3.9*9.8			
	穴付き丸頭「○○」タイプ	20*4.8*10			
	内六角形	15*.*9.8			
M5	外径六角	25*3.5*8	20/15*3.6*8	10/12*3.6*7.6	5*3.6*8
	内六角形	35*4.7*7.8	25/20*4.9*8.1	15/12*4.9*8.1	10/5*4.9*8.1
	丸頭「+」穴付きタイプ	25*.*8.6	20*.*8.5	12*.*8.5	
	丸頭 内六角	25*2.*9.3	12*2.8*8.6		
	丸頭「○○」タイプ	10*3.4*7.9			
	「+」タイプ	10*.*8.9			
	穴付き丸頭「○○」タイプ	6/15*3*10			

M4	外径六角	20*3.2*6.8	15*3.3*6.8	10*3.2*6.8	
	内六角形	25*4*7	20*4.1*6.9	15*4.1*6.8	10*3.2*6.8
	内六角形	25* <sup>*</sup> 8.5			
	「+」タイプ	12* <sup>*</sup> 8.4			
	丸頭「〇〇」タイプ	8*2.9*7	5*2.1*9.3		
	丸頭「+」穴付きタイプ	3*4.5*8.9			
M3.5	「+」タイプ	9* <sup>*</sup> 5.3			
M3	外径六角	10*3*5.5	30*3*5.4		
	内六角形	30*3*5.4	20/25*3*5.4	15/10*3*5.4	8*3*5.4
	「+」タイプ	15* <sup>*</sup> 5.2	6* <sup>*</sup> 5.6		
	丸頭「+」タイプ	6.5*2.7*5.5			
M2.5	「+」タイプ	9* <sup>*</sup> 4.5	6* <sup>*</sup> 3.9		
M2	平頭「┘」型半歯	22*1.4*3.8			
	内六角形	14*1.9*3.8			
	平頭「┘」タイプ	10*1.4*3.8			
	「+」ネジ	8*1.6*3.5			
	丸頭「+」タイプ	8*1.5*3.5			
	外径六角	6*1.6*3.8			
	「+」タイプ	6* <sup>*</sup> 4.2			

## アルミナ (Al<sub>2</sub>O<sub>3</sub>) セラミック位置決めピン - ストレートベベル

商品番号: KM-C012



### 前書き

アルミナセラミック製の位置決めピンは、高硬度、耐摩耗性、耐高温性の特性を持っています。

[詳細を学ぶ](#)

モデル	ヘッド径が小さい	中径	ベベル直径	長さ
M4	3.1mm	4.8mm	9.7mm	22mm
M5	4mm	5.5mm	9.6mm	22mm
M6	4.7mm	6.7mm	9.5mm	26mm
M8	6.3mm	8.5mm	12mm	26mm
M9	6.3mm	9.7mm	12.9mm	28.9mm
M10	8.3mm	10.7mm	13.6mm	24.5mm
M12	9.5mm	12.7mm	14.8mm	26.5mm
M13	10mm	13.7mm	16.8mm	32.9mm

モデル	ヘッド径が小さい	中径	ベベル直径	長さ
M4	3mm	4.7mm	7.7mm	24.3mm
M5	4mm	5.5mm	9.6mm	22mm
M6	4.8mm	6.7mm	9.9mm	26mm
M8	6.2mm	8.8mm	11.9mm	25.7mm
M10	8.3mm	10.6mm	14.2mm	26.7mm
M12	9.1mm	12.6mm	14.7mm	30.5mm
M14	12.5mm	14.8mm	15.7mm	28.7mm

## 酸化アルミニウム (Al<sub>2</sub>O<sub>3</sub>) セラミック ヒートシンク - 絶縁

商品番号: KM-C013



### 前書き

セラミックヒートシンクの穴構造により、空気と接触する放熱面積が増加し、放熱効果が大幅に向上し、放熱効果はスーパー銅やアルミニウムよりも優れています。

[詳細を学ぶ](#)

1.7*3mm	10*4mm	16*1mm	20*20mm	29.5*1mm	60*1mm	100*8mm
3*3mm	10*5mm	16*4mm	20.5*1mm	30.5*1mm	57.8*6mm	107*3mm
4*2.3mm	10.5*2mm	16*5mm	22*1mm	32*5mm	70*1mm	150*5mm
6*6mm	10.5*10.5mm	17*1mm	23.5*2.5mm	35*1mm	74*1mm	200*5mm
7*3.3mm	12*1mm	18*0.63mm	25*0.5mm	40*1mm	80*1mm	
8*5mm	12*5mm	19*0.8mm	26*4mm	45*0.5mm	90*1mm	
9.5*1.3mm	14*1mm	20*1mm	26*5mm	51*1mm	100*1mm	
10*1mm	16*0.5mm	20*10mm	28*6.5mm	50*5mm	100*2mm	



## 窒化ホウ素 (Bn) セラミック部品

商品番号: KM-P01



### 前書き

窒化ホウ素 (BN) は、高融点、高硬度、高热伝導率、高電気抵抗率をもつ化合物です。その結晶構造はグラフェンに似ており、ダイヤモンドよりも硬いです。

[詳細を学ぶ](#)

## ジルコニアセラミックプレート - イットリア安定化精密機械加工

商品番号: KM-G02



### 前書き

イットリウム安定化ジルコニアは高硬度、高温耐性という特徴を持ち、耐火物や特殊セラミックスの分野で重要な素材となっています。

[詳細を学ぶ](#)

## ジルコニアセラミックロッド - 安定化イットリウム精密機械加工

商品番号: KM-G01



### 前書き

ジルコニアセラミックロッドは静水圧プレスによって製造され、高温かつ高速で均一で緻密で滑らかなセラミック層と転移層が形成されます。

[詳細を学ぶ](#)

0.2*100mm	0.7*100mm	1.2*100mm	2.5*100mm	8*100mm	15×115mm
0.3*100mm	0.8*100mm	1.5*100mm	3*100mm	10*100mm	16×115mm
0.4*100mm	0.9*100mm	1.6*100mm	4*100mm	12*100mm	18×115mm
0.5*100mm	1*100mm	1.8*100mm	5*100mm	13*115mm	20×115mm
0.6*100mm	1.1*100mm	2*100mm	6*100mm	14×115mm	22×200mm



## ジルコニアセラミックボール - 精密加工

商品番号: KM-G03



### 前書き

ジルコニアセラミックボールは、高強度、高硬度、PPM摩耗レベル、高破壊靱性、優れた耐摩耗性、および高比重の特性を備えています。

### 詳細を学ぶ

1mm	2.778mm	4.763mm	6.747mm	9.0mm	12.7mm	16.668mm	25.0mm	40mm
1.2mm	3.0mm	5.0mm	7.0mm	9.525mm	13.494mm	17.4625mm	25.4mm	50mm
1.5mm	3.175mm	5.556mm	7.144mm	10.0mm	14mm	18.256mm	28mm	
1.588mm	3.5mm	5.953mm	7.938mm	10.318mm	14.288mm	19.05mm	28.575mm	
2.0mm	3.969mm	6.0mm	8.0mm	11.1125mm	15.0mm	20.0mm	30.0mm	
2.381mm	4.0mm	6.35mm	8.5mm	11.509mm	15.875mm	20.638mm	35mm	
2.5mm	4.5mm	6.5mm	8.731mm	12.0mm	16.0mm	22.225mm	38.1mm	

## ジルコニアセラミックガスケット - 絶縁

商品番号: KM-G04



### 前書き

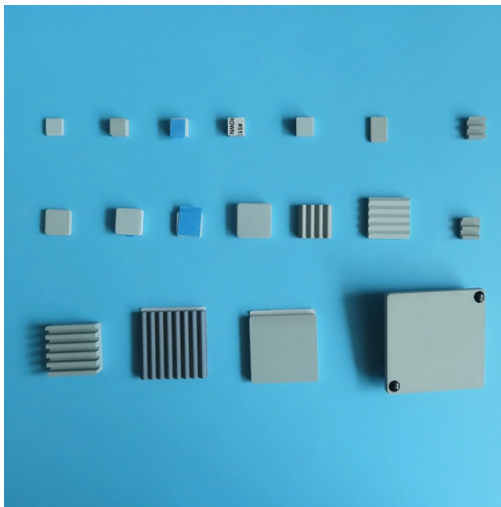
ジルコニア絶縁セラミックガスケットは、高融点、高抵抗率、低熱膨張係数などの特性を備えており、重要な高温耐性材料、セラミック絶縁材料およびセラミック日焼け止め材料となっています。

### [詳細を学ぶ](#)

5*5	13*97	148*100	22*43	ディスク直径:
40*40	43*43	60*60	77*77	19/20/21
52*52	50*80	120*100	120*120	25/26/32
10*10	110*110	150*150	100*100	65/70/38
101*101	140*70	20*20	25*50	115/160
130*130	15*10	70*60	80*75	
42*42	56*56	50*50	125*125	
55*55	112*112	158*80	196*168	

## 炭化ケイ素 (Sic) セラミック シート フラット/波形ヒート シンク

商品番号: KM-DT01



### 前書き

炭化ケイ素 (sic) セラミックヒートシンクは、電磁波を発生しないだけでなく、電磁波を遮断し、電磁波の一部を吸収することができます。

[詳細を学ぶ](#)

25*25*3mm	30*30*5mm	40×40*4mm	50*50*5mm
25*25*5mm	30*30*5mm	40*40*5mm	60*60*5mm
25*25*5mm	30*30*8mm	40*40*5mm	60*60*8mm
25*25*8mm	30*30*10mm	40*40*7mm	
25*25*10mm	35*35*10mm	40*40*8mm	
30*30*2.5mm	40*40*3mm	50*50*5mm	

## 炭化ケイ素(SiC)耐摩耗セラミックシート

商品番号: KM-DG02



### 前書き

炭化ケイ素セラミックシートは、高純度の炭化ケイ素と超微粉末から構成され、振動成形と高温焼結によって形成される。

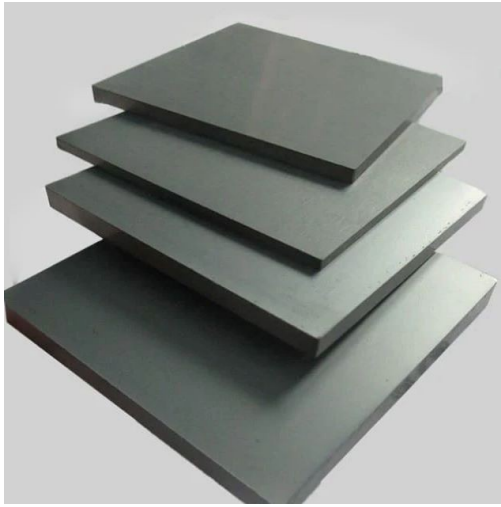
### [詳細を学ぶ](#)

円形15*3mm	40*40*1mm	50*50*4/5/6mm	100*100*5mm	150*150*5mm
5*5*1mm	40*40*2mm	50*50*8/10mm	100*100*7mm	15*15*1mm (磨かれる1つの側面)
10*10*4mm	50*50*1mm	50*50*14mm	100*100*10mm	50*50*1mm (磨かれる1つの側面)
20*20*3mm	50*50*2mm	100*100*3mm	100*100*15mm	
20*20*5mm	50*50*3mm	100*100*4mm	100*100*20mm	

プロジェクト	単位	真空焼結SiC	反応によって結合される SiC
密度	g/cc	>3.12	3.05-3.08
表面粗さ	um	0.6	0.6-0.8
硬度	Hs	>115	>110
見掛気孔率	%	<0.2	<0.3
圧縮強度	MPa	>2500	>2500
曲げ強さ	MPa	>380	>350
遊離珪素含有率	%	<1	<10
純度 (炭化ケイ素含有率)	%	≥99	≥90
弾性率	GPa	410	400
熱伝導率	Cal/cm.s.	0.3	0.32
熱膨張係数	i/°C	4.2×10 <sup>-6</sup>	4×10 <sup>-6</sup>
使用温度	°C	1400	1300

## 炭化ケイ素 (Sic) セラミック プレート

商品番号: KM-DG03



前書き

窒化ケイ素 (sic)

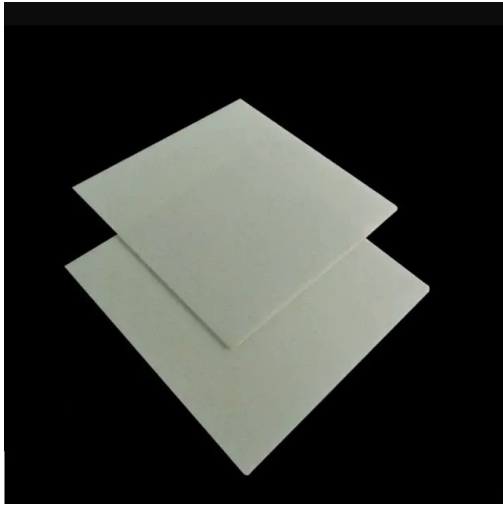
セラミックは、焼結中に収縮しない無機材料セラミックです。高強度、低密度、耐高温性の共有結合化合物です。

[詳細を学ぶ](#)

25×50×5/6mm	50*50*4/5mm	100*100*4mm	100*100*12mm	150*150*6mm
25×50×10/8mm	50*50*6/8mm	100*100*5mm	100*100*15mm	150*150*8mm
50*50*1mm	50*50*10mm	100*100*6mm	100*100*16mm	150*150*10mm
50*50*2mm	100*100*2mm	100*100*8mm	100*100*30mm	
50*50*3mm	100*100*3mm	100*100*10mm	150*150*5mm	

## 窒化ケイ素（Sini）の陶磁器シートの精密機械化の陶磁器

商品番号: KM-DG04



前書き

窒化ケイ素板は、高温で均一な性能を発揮するため、冶金産業でよく使用されるセラミック材料である。

[詳細を学ぶ](#)

10\*10\*0.35mm

20\*20\*0.35mm

140\*190\*0.32mm

114\*114\*0.35mm

114\*114\*0.75mm

# 窒化アルミニウム(AlN)セラミックシート

商品番号: KM-DG05



## 前書き

窒化アルミニウム (AlN) はシリコンとの相性が良い特性を持っています。焼結助剤や構造用セラミックスの強化相として使用されるだけでなく、その性能はアルミナをはるかに上回ります。

[詳細を学ぶ](#)

製品番号	製品レギュラーサイズ(mm)	
多孔質窒化アルミニウムセラミックシート	14*19*1	14*19*1
	20*25*1	20*25*1
	22*28*1	22*28*1
	29*42*1	17*22*0.6
	ラウンド140.385	
無孔窒化アルミニウムセラミックシート	6*30*1	114*114*1
	20*25*1	127*127*1
	3.6*3.6*0.385	139*190.5*1
	10*10*1	152.4*152.4*0.6
	30*30*1	152.4*152.4*1
	40*40*1	165*165*1
	50*50*1	25*98*0.635
	1016*101.60.38	50*50*0.5
	101.6*101.6*0.635	ラウンド31*1.2
	114*114*0.385	ラウンド26*1
	1143*114.30.635	丸型72.6*0.6
	ラウンド15*1.5	ラウンド45*1
	ラウンド26*1	ラウンド45*1.5
	ラウンド30*1	ラウンド50*1
	ラウンド35*1	ラウンド50*2
	ラウンド40*1	ラウンド60*1

## アルミナ造粒粉／高純度アルミナ粉

商品番号: KM-P02



### 前書き

通常のアリミナ造粒粉は、伝統的な製法で調製されたアリミナ粒子であり、幅広い用途と良好な市場適応性を有する。この材料は、高純度、優れた熱安定性と化学的安定性で知られており、様々な高温および従来の用途に適しています。

### [詳細を学ぶ](#)

	Al <sub>2</sub> O <sub>3</sub> (%)	胚密度(g/cm <sup>3</sup> )	粒度分布(メッシュ)	かさ密度(g/cm <sup>3</sup> )	焼成温度(°C)	熱保持時間(h)	収縮率(%)	磁器密度(g/cm <sup>3</sup> )	磁器色
PZ-99	≥99	2.0-2.2		1.0-1.1	1650		18±0.5	≥3.85	やや黄色
PZ-95A	≥95	2.3-2.4	60-200メッシュ 中心径 140	1.1-1.2	1630	2.5-3	15±0.5	≥3.73	白色
PZ-95	≥95	2.3-2.4		1.1-1.2	1630		15±0.5 16±0.5	≥3.68 ≥3.65	パール 白色

シリアル番号	製品モデル	適用範囲
1	DZ-99.5	半導体部品、5G通信サポートセラミックスなど
2	DZ-99A	セラミックプランジャー、ブッシング、太陽電池等
3	DZ-93	電気真空セラミックシェル、その他メタライズ製品
4	PZ-95A	水バルブプレート、スパークプラグ等
5	PZ-95	ヒューズ、リレーサポートセラミックスなど



## 低温アルミナ造粒粉

商品番号: KM-P03



### 前書き

低温アルミナ造粒粉は、特殊な低温プロセスによって製造されるアルミナ粒子の一種で、温度に敏感な用途のニーズを満たすように設計されています。この材料は、優れた低温性能と良好な加工特性を持っており、低温加工や処理を必要とする様々な産業に適しています。

### [詳細を学ぶ](#)

	Al <sub>2</sub> O <sub>3</sub> (%)	胚密度(g/cm <sup>3</sup> )	粒度分布(メッシュ)	かさ密度(g/cm <sup>3</sup> )	焼成温度(°C)	熱保持時間(h)	収縮率(%)	磁器密度(g/cm <sup>3</sup> )	磁器色
DZ-99.5	≥99.5	2.3-2.4		1.05-1.15	1650		16±0.5	≥3.92	やや黄色
DZ-99A	≥99	2.3-2.4		1.05-1.15	1630		16±0.5	≥3.90	やや黄色
DZ-95C	≥99	2.25-2.35	60-200メッシュ 中心径 140	1.05-1.15	1630	2.5-3	16±0.5	≥3.88	やや黄色
DZ-97	≥97	2.25-2.35		1.1-1.2	1600		16±0.5	≥3.75	白色
DZ-95	≥95	2.3-2.4		1.15-1.25	1560		14±0.5	≥3.68	白
DZ-93	≥93	2.25-2.35		1.1-1.2	1560		13±0.5	≥3.65	白色

シリアル番号	製品モデル	適用範囲
1	DZ-99.5	半導体部品、5G通信用サポートセラミックスなど
2	DZ-99A	セラミックプランジャー、プッシング、太陽電池等
3	DZ-93	電気真空セラミックシェル、その他メタライズ製品
4	PZ-95A	水バルブプレート、スパークプラグ等
5	PZ-95	ヒューズ、リレーサポートセラミックスなど

## セラミックヘッド・ピンセット/尖った先端/肘の先端/ジルコニア・セラミック・チップ

商品番号: KM-C015



### 前書き

ジルコニアセラミックピンセットは、先進的なセラミック材料で作られた高精度の工具で、特に高精度と耐食性が要求される作業環境に適しています。このタイプのピンセットは、優れた物理的特性を持つだけでなく、生体適合性があるため、医療や実験分野でも人気があります。

[詳細を学ぶ](#)

## アーク型アルミナセラミックるつぼ/耐高温性

商品番号: KM-C016



### 前書き

科学の探求と工業生産の旅では、細部までが重要です。当社の円弧型アルミナセラミックるつぼは、優れた高温耐性と安定した化学的特性を備えており、実験室や工業分野で強力なアシスタントとなっています。高純度のアルミナ材料を使用し、精密な工程を経て製造されているため、過酷な環境でも優れた性能を発揮します。

### 詳細を学ぶ

型式	上部直径(mm)	底径(mm)	肉厚(mm)	高さ(mm)
3ml	20	17	1.5	16
4ml	25	19	1.5	18
5ml	25	17	1.5	21
10ml	30	21	2	28
15ml	36	21	2	28
20ml	38	24	2.5	34
25ml	39	25	2.5	39
30ml	45	27	2.5	40
40ml	45	30	3	46
50ml	50	32	3	49
100ml	62	36	3	60
150ml	75	45	3	70
300ml	100	50	5	85

モデル名	上部直径(mm)	底径(mm)	肉厚(mm)	高さ(mm)
10ml	28	19	2	33
15ml	34	22	2	33
20ml	35	24	2.5	40
30ml	39	25	2.5	48
50ml	50	30	3	63
100ml	58	36	3	70

150ml	66	40	4	76
200ml	70	47	4	88
300ml	83	50	4	106
460ml	85	55	4	130
500ml	100	62	4.5	116
700ml	111	75	6	128
1000ml	120	80	6	150
1300ml	130	85	5	155
1500ml	140	85	5	175
2300ml	165	110	5	153
3500ml	220	120	8	150



Kintek Solution

本社: 中国鄭州市長春路11号

