



KINTEK SOLUTION

## 電気化学電極 カタログ

その他のカタログについてはお問い合わせください サンプルの準備, 熱機器,  
ラボ用消耗品と材料, バイオ化学装置, 等

# KINTEK SOLUTION

## 会社概要

### >>> 私たちについて

#### Kintek Solution Ltd

はテクノロジー指向の組織であり、チームメンバーは、生化学反応、新材料研究、熱処理、真空生成、冷凍、医薬品などの分野の科学研究機器において、最も効率的で信頼性の高いテクノロジーとイノベーションを探求することに専念しています。および石油抽出装置。

過去20年間、当社はこの機器の再調査分野で豊富な経験を積み、お客様のニーズと現実に応じて機器とソリューションの両方を提供することができ、また、特定の作業目的に応じて多くの顧客向けの機器を開発してきました。私たちは、アジア、ヨーロッパ、南北アメリカ、オーストラリア、ニュージーランド、中東、アフリカなど、さまざまな国の多くの大学や研究機関で多くの成功したプロジェクトを持っています。

専門性、素早い対応、勤勉さ、そして誠実さは、当社のチームメンバーの勤務態度の顕著な特徴であり、それによって当社はお客様から高い評価を得ています。

私たちはさまざまな国や地域のお客様にサービスを提供し、最も効率的で信頼性の高いテクノロジーを共有する準備ができています。



## 電極固定具

商品番号: ELEF



### 前書き

カスタマイズ可能な電極固定具を使用して実験をアップグレードします。高品質の素材、耐酸性、耐アルカリ性、安全で耐久性があります。今すぐ当社の完全なモデルをご覧ください。

[詳細を学ぶ](#)

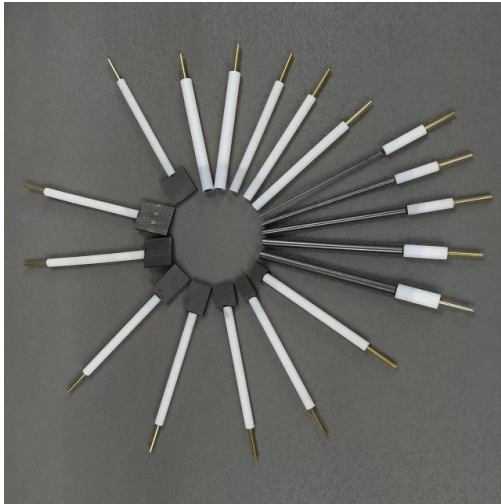
特徴	耐食性
適用温度範囲	0~60°C
クランプ厚さ	0.1~5mm
材料	PTFEロッド+白金シート
2つの内蔵 10*10 および 10*15 (10mm サンプルをクランプするようにカスタマイズ可能)	
特徴	耐食性
適用温度範囲	0~60°C
クランプ厚さ	0.1~5mm
材料	PTFEロッド+金シート
内蔵 10*10 (カスタマイズ可能なクリップ 10mm サンプル)	
特徴	軽度の腐食に強い
適用温度範囲	0~60°C
クランプ厚さ	0.1~5mm
材料	PTFEロッド+チタンシート
10*15個内蔵 (10mmサンプルをクリップするようにカスタマイズ可能)	
特徴	サンプルを並列に配置可能
適用温度範囲	0~60°C
クランプ厚さ	0.1~3mm
材料	PTFEロッド+白金シート
内蔵10*10プラチナシート (金シート、シート、銅シートなどで作ることができます)	
特徴	操作が簡単

適用温度範囲	0～60°C
クランプ厚さ	0.1～3mm
材料	PTFE ロッド + ワニ口クリップ
チャックはワニクリップで作られており、使いやすく、操作も簡単です。	
特徴	高温耐性と軽度の耐食性
適用温度範囲	0～80°C
クランプ厚さ	0.1～3mm
材料	PEEK ロッド + プラチナシート
φ7mm プラチナシート内蔵（金板、板、銅板等可）	
特徴	高温耐性と軽度の耐食性
適用温度範囲	0～80°C
クランプ厚さ	0.1～3mm
材料	PEEK ロッド + プラチナシート
内蔵10*10 プラチナシート（金シート、シート、銅シートなどで作ることができます）	
特徴	水素発生反応を効果的に抑制できる
適用温度範囲	0～65°C
クランプ厚さ	0.1～3mm
材料	PEEK ロッド + グラッシーカーボン
3mm 輸入ガラスカーボン内蔵（動作電圧は1Aを超えないよう注意してください）	
特徴	高温耐性とわずかな酸およびアルカリ耐性
適用温度範囲	0～80°C
クランプ厚さ	0.1～3mm
材料	PEEK ロッド + プラチナ
6*6 および 9*9 プラチナシート内蔵（可変直径電極クリップ 6～10 をカスタマイズ可能）	
特徴	サンプルを平行にすることができます
適用温度範囲	0～65°C
クランプ厚さ	0.1～3mm
材料	PEEK ロッド + グラッシーカーボン
内蔵9*9 プラチナシート（カスタムゴールドシート、シート、銅シート素材）	
特徴	超高温耐性はありますが、耐酸性はありません
適用温度範囲	0～200°C
クランプ厚さ	0.1～3mm
材料	316L ステンレス鋼
ステンレス鋼は耐アルカリ性はありますが、耐酸性はないため、電解液の性質に注意する必要があります。	

特徴	超高温耐性 軽腐食温度範囲
適用温度範囲	0~200°C
クランプ厚さ	0.1~3mm
材料	銅
ステンレス鋼は耐アルカリ性はありますが、耐酸性はないため、電解液の性質に注意する必要があります。	
特徴	耐腐食性の広い接触面積
適用温度範囲	0~60°C
クランプ厚さ	0.1~3mm
材料	PTFE+白金シート
10*30プラチナシート内蔵 (サイズと素材はカスタマイズ可能)	
特徴	柔らかいサンプルに最適
適用温度範囲	0~60°C
クランプ厚さ	0.1~5mm
材料	PTFE+白金シート
内蔵5*15プラチナ (サイズはカスタマイズ可能、素材はカスタマイズ可能)	
特徴	長さサイズはカスタマイズ可能です
適用温度範囲	0~60°C
クランプ厚さ	0.1~5mm
材料	PTFE+銅線
0.5mm銅線内蔵 (サイズと材質はカスタマイズ可能)	

## グラファイトディスク電極 グラファイトロッド グラファイトシート電極

商品番号: ELEG



### 前書き

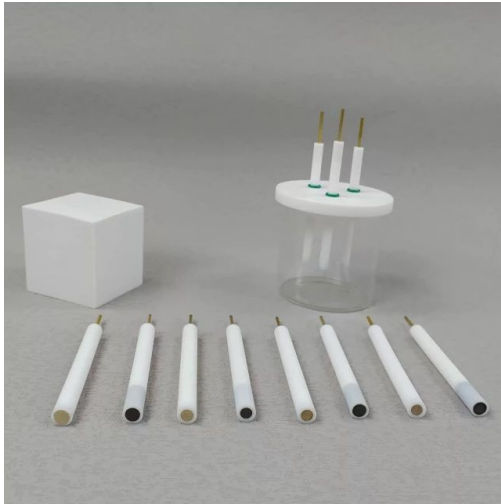
電気化学実験用の高品質グラファイト電極。耐酸性、耐アルカリ性、安全性、耐久性、カスタマイズオプションを備えた完全なモデル。

### [詳細を学ぶ](#)

特徴	10*10*3、カスタマイズ可能
適用温度範囲	0~60°C
ロッド材質	PTFE
材料	高純度グラファイト>99.99%
特徴	2*90、カスタマイズ可能
適用温度範囲	0~60°C
ロッド材質	PTFE
材料	高純度グラファイト>99.99%
特徴	内芯 φ2~6
適用温度範囲	0~60°C
ロッド材質	PTFE
材料	高純度グラファイト>99.99%

## 金属ディスク電極

商品番号: ELEM



### 前書き

当社のメタル

ディスク電極を使用して実験を向上させます。高品質、耐酸性、耐アルカリ性があり、特定のニーズに合わせてカスタマイズ可能です。今すぐ当社の完全なモデルをご覧ください。

[詳細を学ぶ](#)

仕様	0.5~6mm、カスタマイズ可能
適用温度範囲	0~60°C
ロッド材質	PTFE
材料	あらゆる素材をカスタマイズできます

## ガラス状炭素電極

商品番号: ELEGC



### 前書き

当社のガラス状カーボン電極を使用して実験をアップグレードしてください。安全で耐久性があり、特定のニーズに合わせてカスタマイズ可能です。今すぐ当社の完全なモデルをご覧ください。

[詳細を学ぶ](#)

仕様	内径2~6mm、カスタマイズ可能
適用温度範囲	0~60°C
ロッド材質	PTFE
材料	輸入ガラス状カーボン > 99.99%



## 高純度金属板 - 金/プラチナ/銅/鉄など...

商品番号: ELEGB



### 前書き

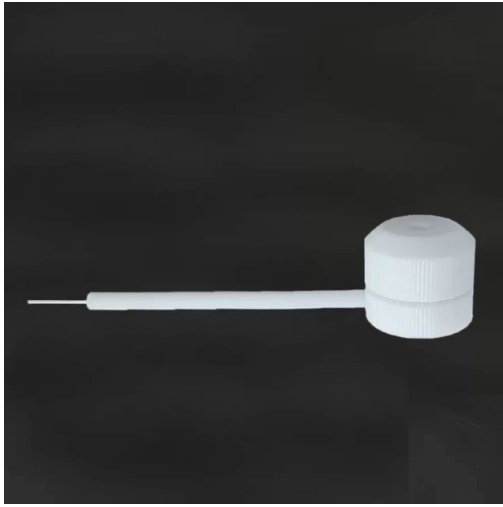
当社の高純度シートメタルで実験をさらにレベルアップさせましょう。金、プラチナ、銅、鉄など。電気化学やその他の分野に最適です。

[詳細を学ぶ](#)

仕様	カスタマイズされた
適用温度範囲	0~60°C
純度	99.99%
材料	カスタマイズされた

## サンプル支持体

商品番号: ELES



### 前書き

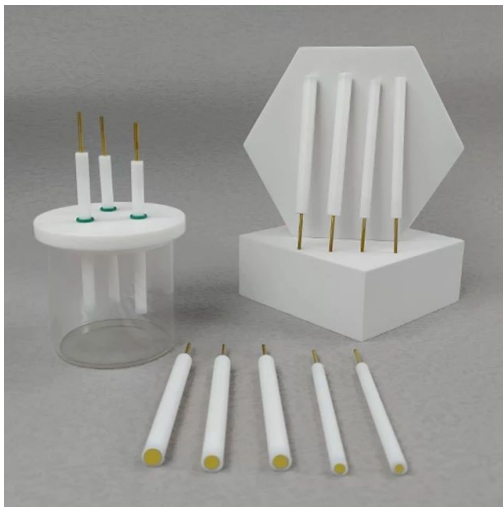
当社のサンプルサポートボディを使用して電気化学テストを改善します。高品質で信頼性が高く、正確な結果が得られます。今すぐ研究をアップグレードしましょう。

[詳細を学ぶ](#)

反応領域	1cm <sup>2</sup> (カスタマイズ可能)
適用サンプルサイズ	円形の直径 > 15mm 正方形の辺の長さ > 15mm
適用サンプル厚さ	3mm~5mm (カスタマイズ可能)
導電性フォーム	金メッキ銅針
全体的な素材	PTFE
寸法	ロッドの長さ 6*80mm

## ゴールドディスク電極

商品番号: ELEGD



### 前書き

電気化学実験用の高品質のゴールドディスク電極をお探しですか?当社の最高級製品以外に探す必要はありません。

[詳細を学ぶ](#)

仕様	0.5~6mm、カスタマイズ可能
適用温度範囲	0~60°C
ロッド材質	PTFE
ガイド材質	高純度金>99.99%

## 白金ディスク電極

商品番号: ELEP



### 前書き

当社のプラチナディスク電極で電気化学実験をアップグレードしてください。高品質で信頼性が高く、正確な結果が得られます。

[詳細を学ぶ](#)

仕様	0.5~6mm、カスタマイズ可能
適用温度範囲	0~60°C
ロッド材質	PTFE
ガイド材質	高純度プラチナ>99.99%

## ガラス状カーボンシート - Rvc

商品番号: ELEGCS



### 前書き

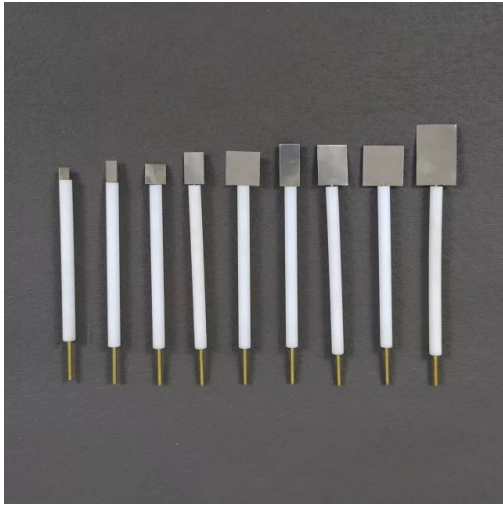
当社のガラス状カーボンシート - RVC  
をご覧ください。実験に最適なこの高品質の素材は、  
あなたの研究を次のレベルに引き上げます。

[詳細を学ぶ](#)

仕様	10*10*1mm ~カスタマイズ可能
適用温度範囲	0~60°C
ガイドシート材質	輸入ガラスカーボン

## 白金シート電極

商品番号: ELEPS



### 前書き

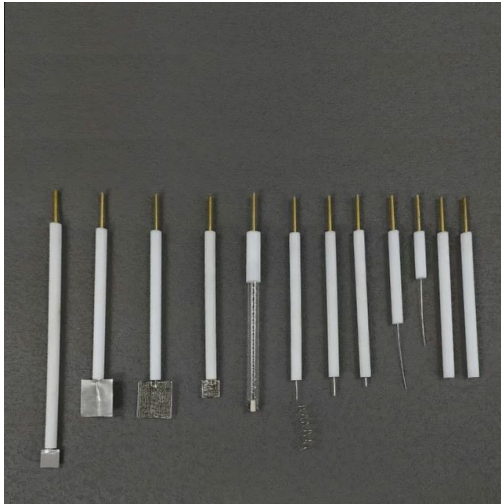
当社のプラチナシート電極を使用して実験をレベルアップしましょう。高品質の素材で作られた安全で耐久性のあるモデルは、お客様のニーズに合わせてカスタマイズできます。

[詳細を学ぶ](#)

仕様	5*5*0.1 mm、カスタマイズ可能
適用温度範囲	0~60°C
ロッド材質	PTFE
ガイドシート材質	高純度プラチナ>99.99%

## 白金補助電極

商品番号: ELPA



### 前書き

当社のプラチナ補助電極を使用して電気化学実験を最適化します。当社の高品質でカスタマイズ可能なモデルは安全で耐久性があります。本日アップグレード！

[詳細を学ぶ](#)

特徴	耐食性
適用温度範囲	0~80°C
線径	0.5/1mm
材料	純プラチナ
素材（金、銀、プラチナ、銅）やロッドの長さをご要望に合わせてカスタマイズします。	

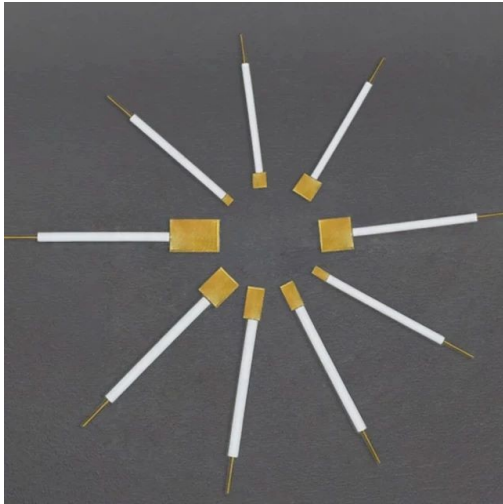
特徴	耐食性
適用温度範囲	0~80°C
線径	0.5/1mm
材料	PTFEロッド+白金線
素材（金、銀、プラチナ、銅）やロッドの長さをご要望に合わせてカスタマイズします。	

特徴	耐食性
適用温度範囲	0~80°C
サイズ	5×5~50×50mm
材料	PTFEロッド+プラチナメッシュ
純プラチナ線編組メッシュ電極、高純度、大きな表面積。	

特徴	耐食性
適用温度範囲	0~80°C
線径	1mm~2mm
材料	PTFEロッド+プラチナ
素材（金、銀、プラチナ、銅）やロッドの長さをご要望に合わせてカスタマイズします。	

## 金シート電極

商品番号: ELEGS



### 前書き

安全で耐久性のある電気化学実験用の高品質の金シート電極をご覧ください。完全なモデルから選択するか、特定のニーズに合わせてカスタマイズします。

[詳細を学ぶ](#)

仕様	5*5*0.1 mm ~ カスタマイズ可能
適用温度範囲	0~60°C
ロッド材質	PTFE
ガイド材質	高純度金>99.99%





## Kintek Solution

本社: 中国鄭州市長春路11号

