



KINTEK SOLUTION

## 先進的なセラミックスカタログ

その他のカタログについてはお問い合わせください サンプルの準備, 熱機器,  
ラボ用消耗品と材料, バイオ化学装置, 等

# KINTEK SOLUTION

## 会社概要

### >>> 私たちについて

Kintek Solution Ltd

はテクノロジー指向の組織であり、チームメンバーは、生化学反応、新材料研究、熱処理、真空生成、冷凍、医薬品などの分野の科学研究機器において、最も効率的で信頼性の高いテクノロジーとイノベーションを探求することに専念しています。および石油抽出装置。

過去20年間、当社はこの機器の再調査分野で豊富な経験を積み、お客様のニーズと現実に応じて機器とソリューションの両方を提供することができ、また、特定の作業目的に応じて多くの顧客向けの機器を開発してきました。私たちは、アジア、ヨーロッパ、南北アメリカ、オーストラリア、ニュージーランド、中東、アフリカなど、さまざまな国の多くの大学や研究機関で多くの成功したプロジェクトを持っています。

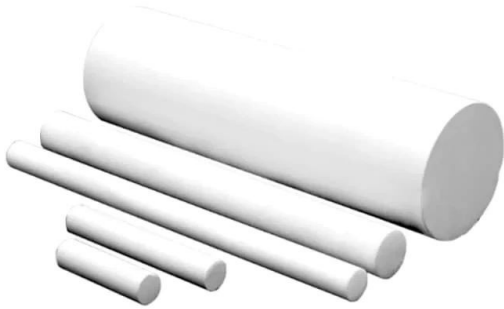
専門性、素早い対応、勤勉さ、そして誠実さは、当社のチームメンバーの勤務態度の顕著な特徴であり、それによって当社はお客様から高い評価を得ています。

私たちはさまざまな国や地域のお客様にサービスを提供し、最も効率的で信頼性の高いテクノロジーを共有する準備ができています。



## 窒化ホウ素(Bn)セラミックロッド

商品番号: KM-D4



前書き

窒化ホウ素 (BN)

ロッドは、グラファイトと同様に最も強力な窒化ホウ素の結晶形であり、優れた電気絶縁性、化学的安定性、誘電特性を備えています。

[詳細を学ぶ](#)

直径と長さ

10-100mm\*100-300mm

## 六方晶系窒化ホウ素 (Hbn) セラミックリング

商品番号: KM-D6



前書き

窒化ホウ素セラミック (BN)

リングは、炉設備、熱交換器、半導体処理などの高温用途で一般的に使用されます。

[詳細を学ぶ](#)

## 窒化ホウ素(BN)セラミックプレート

商品番号: KM-D7



前書き

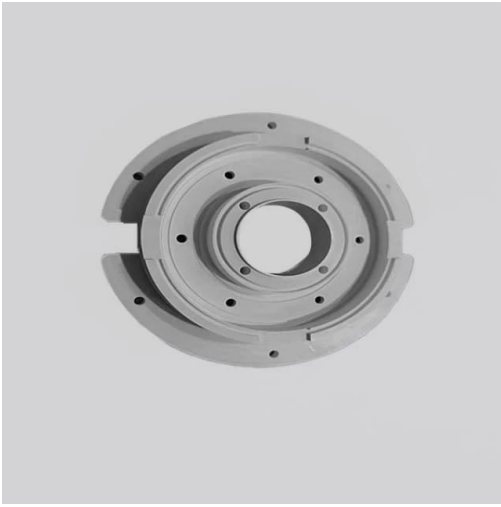
窒化ホウ素 (BN) セラミック

プレートは、湿らせるためにアルミニウム水を使用せず、熔融アルミニウム、マグネシウム、亜鉛合金およびそのスラグと直接接触する材料の表面を包括的に保護します。

[詳細を学ぶ](#)

## 窒化ホウ素 (Bn) セラミック カスタム パーツ

商品番号: KM-D8



前書き

窒化ホウ素 (BN)

セラミックはさまざまな形状を持つことができるため、中性子線を避けるために高温、高圧、断熱、放熱を生成するように製造できます。

[詳細を学ぶ](#)

## 実験用マッフル炉用アルミナ (Al<sub>2</sub>O<sub>3</sub>) セラミックるつぼ

商品番号: KM-C01



### 前書き

アルミナセラミックるつぼは一部の材料や金属溶解ツールに使用されており、平底るつぼは安定性と均一性が高く、大量の材料を溶解および処理するのに適しています。

### [詳細を学ぶ](#)

|                   |                   |                   |                      |                      |                      |                      |                        |
|-------------------|-------------------|-------------------|----------------------|----------------------|----------------------|----------------------|------------------------|
| 0.9ml(45×8×6mm)   | 9ml(60×30×10mm)   | 30ml(60×40×20mm)  | 185ml(80×80×40mm)    | 13ml(100×30×10mm)    | 300ml(100×100×40mm)  | 510ml(120×120×50mm)  | 800ml(200×100×50mm)    |
| 2ml(30×20×10mm)   | 10ml(50×20×20mm)  | 35ml(60×30×30mm)  | 75ml(90×60×20mm)     | 25ml(100×30×15mm)    | 750ml(100×100×100mm) | 520ml(140×140×38mm)  | 2600ml(200×200×80mm)   |
| 3ml(25x15x15mm)   | 10ml(60×30×14mm)  | 40ml(50×50×25mm)  | 165ml(90×60×40mm)    | 35ml(100×30×20mm)    | 330ml(115x115x35mm)  | 425ml(150×150×30mm)  | 3300ml(200×200×100mm)  |
| 3.5ml(20×20×17mm) | 16ml(60×30×15mm)  | 57ml(75×75×15mm)  | 200ml(90×60×45mm)    | 59ml(100×30×30mm)    | 90ml(120×60×20mm)    | 750ml(150×150×50mm)  | 3900ml(250×250×80mm)   |
| 4ml(50×20×10mm)   | 20ml(60×30×20mm)  | 68ml(65x65x25mm)  | 170ml(90×90×30mm)    | 47ml(100×40×20mm)    | 190ml(120×60×40mm)   | 1290ml(150×150×80mm) | 4800ml(250×250×100mm)  |
| 5ml(30×20×17mm)   | 25ml(50×40×20mm)  | 100ml(65×65×35mm) | 300ml(90×90×45mm)    | 110ml(100×50×30mm)   | 205ml(120×80×30mm)   | 800ml(160×160×45mm)  | 11000ml(330*330*120mm) |
| 7ml(50×20×15mm)   | 26ml(50×25×35mm)  | 110ml(70×70×30mm) | 22ml(100×20×20mm)    | 150ml(100×100×25mm)  | 260ml(120×80×40mm)   | 1460ml(180×180×60mm) |                        |
| 3.5ml(20×20×17mm) | 10ml(60×30×14mm)  | 25ml(100×30×20mm) | 125ml(98×72×28mm)    |                      |                      |                      |                        |
| 5.5ml(45×22×13mm) | 15ml(30×30×30mm)  | 30ml(80×40×17mm)  | 1800ml(380x135x60mm) |                      |                      |                      |                        |
| 9ml(60x25x15mm)   | 15ml(60×30×15mm)  | 50ml(90×60×17mm)  |                      |                      |                      |                      |                        |
| 10ml(50×28×14mm)  | 22ml(100×25×15mm) | 84ml(120×60×18mm) |                      |                      |                      |                      |                        |
| 9ml(60x25x15mm)   | 50ml(85×30×40mm)  | 125ml(98×72×28mm) | 1050ml(150×150×60mm) | 1800ml(380x135x60mm) |                      |                      |                        |

|  |  |  |  |  |
|--|--|--|--|--|
| 15ml(60×30×15mm)                               | 84ml(120×60×18mm)                              | 460ml(160×120×35mm)                                  | 1290ml(150×150×80mm)                   | 4000ml(225×225×100mm)                                |
| 15ml(30×30×30mm)                               | 95ml(120×100×15mm)                             | 710ml(155x120x50mm)                                  | 1800ml(150×100×150mm)                  |  |
| 22ml(100×25×15mm)                              | 100ml(100×50×30mm)                             | 900ml(120×120×100mm)                                 | 4400ml(200×150×200mm)                  |  |
| 0.9ml(45×8×6mm)                                | 59ml(100×30×30mm)                              | 260ml(100×100×35mm)                                  | 1880ml(340×220×35mm)                   | 6900ml(330×330×80mm)                                 |
| 3ml(25x15x15mm)                                | 84ml(65x65x30mm)                               | 425ml(150×150×30mm)                                  | 3120ml(300×150×90mm)                   | 14L(330×330×160mm)                                   |
| 5ml(30×20×17mm)                                | 170ml(170×53×30mm)                             | 445ml(100×100×60mm)                                  | 3300ml(200×200×100mm)                  |  |
| 16ml(40×30×20mm)                               | 200ml(115x90x30mm)                             | 1090ml(140×140×70mm)                                 | 3760ml(300×200×80mm)                   |  |
| 35ml(70×30×30mm)                               | 230ml(115x65x45mm)                             | 1260ml(160×120×85mm)                                 | 4000ml(235x165x130mm)                  |  |
| 大きいもの (50x40x20) が1つと小さいもの (30x20x17) が2つあります。 | 大1つ (90x65x30) 小4つ (50x20x20)                  | 大1つ (100x30x20) 小4つ (20x20x17)                       | 大 (115x90x30) 1つ、小 (75x20x20) 5つ       | 大きいもの (120x60x20) が1つと小さいもの (50x40x20) が2つあります。      |
| 大きいもの (80x80x40) が1つと小さいもの (60x30x30) が2つあります。 | 大きいもの (90x65x30) が1つと小さいもの (50x40x20) が2つあります。 | 大1つ (100x30x20) と小3つ (30x20x17)                      | 大1つ (115x115x35) と小3つ (100x30x20)      | 大きいもの (120x60x20) が1つと小さいもの (100x20x20) が2つあります。     |
| 大きいもの1つ (90x60x20) 小さいもの4つ (50x20x20)          | 大 (90x65x30) 1つと小 (52x25x23) 3つ                | 大 (100×40×20) 1個、小 (φ28×17) 3個                       | 大きいもの1つ (120x30x15) 小さいもの5つ (20x20x17) | 大きいもの (120x60x20) 1つ (120x60x20) 小さいもの (50x20x20) 5つ |
| 大きいもの (90x60x17) が1つと小さいもの (50x28x1) が3つあります。  | 大1つ (100x30x15) と小3つ (30x20x10)                | 大 (100×40×20) 1個、小 (φ30×30) 3個                       | 大1つ (115x115x35) と小3つ (100x30x20)      | 大 (120x60x40) 1つと小 (40x35x25) 3つ                     |
| 大きいもの (90x60x20) が1つと小さいもの (50x40x20) が2つあります。 | 大1個(100x30x20) 小5個(φ18x26)                     | 大1 (100x100x40) 小 (10ml) 9つ                          | 大 (120x35x18) 1つ、小 (25x15x15) 7つ       | 大(120x80x30) 1個、小(20ml) 6個                           |
| 大きいもの1つ (90x60x20) 小さいもの5つ (80x10x10)          | 大 (100×30×20) 1個、小 (φ20×20) 4個                 | 大 (115x65x45) 1つと小 (50x25x35) 4つ                     | 1つの大 (120x60x18) と4つ的小 (50x28x14)      | 大1個 (120x80x40) 小6個 (15ml)                           |
| 大 (φ58×60) 1個、小 (φ16×50) 7個                    | 大 (100×40×20) 1個、小 (φ28×17) 3個                 | 大きい (120x60x20) 1つ、小さい (100x20x20) の半円) 2つ           |  |  |
| 大 (φ70×70) 1個、小 (φ28×58) 3個                    | 大 (100×40×20) 1個、小 (φ30×30) 3個                 | 大きいもの (120x60x40) が1つと小さいもの (40x35x25) の半円) が3つあります。 |  |  |
| 大 (100×30×20) 1個、小 (φ20×20) 4個                 | 大 (100x100x40) 1個、小 (10ml) レギュラー) 9個           | 大1個 (120x80x40) 小6個 (15ml)                           |  |  |
| 大1個(100x30x20) 小5個(φ18x26)                     | 大1つ (115x65x45) 小4つ (50x25x35)                 | 大1つ (120x80x30) 小6つ (20ml 強化)                        |  |  |
| 2ml(50×10×10mm)                                | 7ml(50×20×15mm)                                | 68ml(65x65x25mm)                                     | 110ml(100×50×30mm)                     | 165ml(90×60×40mm)                                    |
|  |  |  |  | 1000ml(150×110×80)                                   |



|                            |                        |                              |                         |                          |                         |
|----------------------------|------------------------|------------------------------|-------------------------|--------------------------|-------------------------|
| 2.5ml(70x12x7mm)           | 15ml(75×20×20mm)       | 75ml(90×60×20mm)             | 115ml(65×65×35mm)       | 170ml(90×90×30mm)        | 2000ml(160×140×120mm)   |
| 4ml(50×20×10mm)            | 34ml(150×20×20mm)      | 85ml(120×60×18mm)            | 120ml(90×65×30mm)       | 185ml(80×80×40mm)        | 2600ml(200×200×80mm)    |
| 4.5ml (80x10x10mm)         | 57ml(75×75×15mm)       | 80ml(120×60×18mm)            | 135ml(95x68x28mm)       | 185ml(94x68x38mm)        | 4800ml(250×250×100mm)   |
| 7ml(50×25×10mm)            | 63ml(150x45x20mm)      | 90ml(120×60×20mm)            | 160ml(78×28×107)        | 520ml(140×140×38mm)      |                         |
| 1.5ml 穴あり<br>(30x10x9.5mm) | 60ml(100x43x26mm)      |                              |                         |                          |                         |
| 19ml(100×24×17)            | 114ml(100×56×35mm)     |                              |                         |                          |                         |
| 24ml(73×30×22mm)           | 175ml(100x84x35mm)     |                              |                         |                          |                         |
| 36ml(100×27×27mm)          | その他の仕様もカスタマイズ可能        |                              |                         |                          |                         |
| 0.9ml 蓋付き (45x8x6mm)       | 26ml 蓋付き (50x25x35mm)  | 80ml 蓋付 (120x60x18mm)        | 150ml 蓋付(100x100x25mm)  | 330ml 蓋付(115x115x35mm)   | 520ml 蓋付(140x140x38mm)  |
| 3ml 蓋付き (25x15x15mm)       | 40ml 蓋付き (50x50x25mm)  | 84ml 蓋付き (65x65x30mm)        | 160ml 蓋付(78x28x107mm)   | 370ml 蓋付(200x100x25mm)   | 750ml 蓋付(150x150x50mm)  |
| 4ml 蓋付き (50x20x10mm)       | 59ml 蓋付き (100x30x30mm) | 100ml 蓋付(65x65x35mm)         | 170ml 蓋付(90x90x30mm)    | 425ml 蓋付き (150x150x30mm) | 800ml 蓋付(200x200x50mm)  |
| 7ml 蓋付き (50x20x15mm)       | 60ml 蓋付(105x105x12mm)  | 100ml 蓋付(100x50x30mm)        | 260ml 蓋付(100x100x35mm)  | 445ml 蓋付き (100x100x60mm) | 900ml 蓋付(120x120x100mm) |
| 7ml 蓋付き (50x25x10mm)       | 68ml 蓋付き (65x65x25mm)  | 110ml 蓋付(70x70x30mm)         | 310ml 蓋付(105x105x40mm)  | 510ml 蓋付(120x120x50mm)   |                         |
| 4ml(50×20×10mm)            | 26ml(50×25×35mm)       | 195ml(85×80×40mm)            | 800ml(200×100×50mm)     | 3100ml(220×220×80mm)     |                         |
| 5.5ml(100×10×10mm)         | 30ml(60×40×20mm)       | 200ml(90×60×45mm)            | 1100ml(305x90x60mm)     | 298ml(200×100×30mm)      |                         |
| 10ml(75x18x14mm)           | 35ml(120×30×15mm)      | 205ml(120×80×30mm)           | 1480ml(200×200×50mm)    |                          |                         |
| 16ml(60×30×15mm)           | 150ml(100×100×25mm)    | 210ml(85×85×40mm)            | 2400ml(250x155x80mm)    |                          |                         |
| 20ml(52x25x23mm)           | 190ml(120×60×40mm)     | 370ml(200×100×25mm)          | 2830ml(300x180x70mm)    |                          |                         |
| 1050ml 蓋付(150x150x60mm)    | 1460ml 蓋付 180x180x60   | 2600ml 蓋付 200x200x80         | 6900ml 蓋付(330x330x80mm) |                          |                         |
| 1090ml 蓋付(140x140x70mm)    | 1480ml 蓋付 200x200x50   | 4400ml カバー付き (200x150x200mm) | 11000ml 蓋付 330x330x120  |                          |                         |

|                            |                      |                                 |                             |
|----------------------------|----------------------|---------------------------------|-----------------------------|
| 1290ml<br>蓋付(150x150x80mm) | 2830ml 蓋付 300x180x70 | 4800ml カバー付き<br>(250x250x100mm) | 14L カバー付<br>(330x330x160mm) |
|----------------------------|----------------------|---------------------------------|-----------------------------|

|                    |                     |
|--------------------|---------------------|
| 4ml 蓋付き 20x20x18mm | 3.5ml 蓋付 20x20x17mm |
|--------------------|---------------------|

|                     |                       |
|---------------------|-----------------------|
| 800ml(130×120×75mm) | 1300ml(130×120×115mm) |
|---------------------|-----------------------|

## アルミナセラミックサガー - ファインコランダム

商品番号: KM-C05



### 前書き

アルミナサガー製品は、高温耐性、良好な熱衝撃安定性、小さな膨張係数、剥離防止、および良好な粉化防止性能の特性を備えています。

### [詳細を学ぶ](#)

|                  |                                 |                                 |
|------------------|---------------------------------|---------------------------------|
| 細い縞模様のサガー        | 100×100×13mm95                  | 105×105×12mm99                  |
| 細い縞模様のサガー        | 103×103×22mm                    | 118×100×19mm                    |
| 細い縞模様のサガー        | 120×120×40mm                    | 195×100×32mm                    |
| ファインコランダム 燃焼テーブル | 100x100x15mm95 酸化アルミニウム - ノッチ付き | 105x105x12mm99 酸化アルミニウム - ノッチ付き |
| ファインコランダム 燃焼テーブル | 250*250mm                       |                                 |

## アルミナ (Al<sub>2</sub>O<sub>3</sub>) 炉管 - 高温

商品番号: KM-C06



### 前書き

高温アルミナ炉管は、アルミナの高硬度、優れた化学的不活性性、鋼の利点を組み合わせており、優れた耐摩耗性、耐熱衝撃性、機械的衝撃耐性を備えています。

。

[詳細を学ぶ](#)

|                        |                         |                         |                         |                          |
|------------------------|-------------------------|-------------------------|-------------------------|--------------------------|
| 外側 4mm 内側 2mm (1メートル)  | 外側 12mm 内側 8mm (1メートル)  | 外側 25mm 内側 19mm (1メートル) | 外側 45mm 内側 36mm (1メートル) | 外側 70mm 内側 60mm (1メートル)  |
| 外側 5mm 内側 3mm (1メートル)  | 外側 16mm 内側 11mm (1メートル) | 外側 30mm 内側 24mm (1メートル) | 外側 50mm 内側 40mm (1メートル) | 外側 80mm 内側 70mm (1メートル)  |
| 外側 6mm 内側 4mm (1メートル)  | 外側 18mm 内側 13mm (1メートル) | 外側 32mm 内側 26mm (1メートル) | 外側 55mm 内側 45mm (1メートル) | 外側 90mm 内側 80mm (1メートル)  |
| 外側 8mm 内側 5mm (1メートル)  | 外側 20mm 内側 15mm (1メートル) | 外側 35mm 内側 28mm (1メートル) | 外側 60mm 内側 50mm (1メートル) | 外側 90mm 内側 100mm (1メートル) |
| 外側 10mm 内側 6mm (1メートル) | 外側 22mm 内側 16mm (1メートル) | 外側 40mm 内側 32mm (1メートル) | 外側 65mm 内側 55mm (1メートル) |                          |

## 酸化アルミニウム (Al<sub>2</sub>O<sub>3</sub>) 保護管 - 高温

商品番号: KM-C07



### 前書き

酸化アルミナ保護管は、高温耐性コランダム管、熱電対保護管とも呼ばれ、アルミナ（酸化アルミニウム）を主成分とするセラミック管です。

### [詳細を学ぶ](#)

|                  |                  |               |
|------------------|------------------|---------------|
| Φ1×Φ0.3mm (両穴)   | Φ3×Φ0.7mm (両穴)   | Φ2*0.4mm(4穴)  |
| Φ1.5×Φ0.5mm (両穴) | Φ5×Φ1.5mm (両穴)   | Φ4×Φ1mm(4穴)   |
| Φ2×Φ0.5mm(両穴)    | Φ5.5×Φ1.5mm (両穴) | Φ5×Φ1.2mm(4穴) |
| Φ2.5×Φ0.7mm (両穴) | Φ8*Φ2mm (両穴)     | Φ8*Φ2mm(4穴)   |

|            |            |            |            |            |           |
|------------|------------|------------|------------|------------|-----------|
| Φ1*0.3mm   | Φ2*0.3mm   | Φ3*0.7mm   | Φ4*1.5mm   | Φ5.5*1.5mm | Φ8*2mm    |
| Φ1.2*0.3mm | Φ2*0.5mm   | Φ3.5*0.8mm | Φ4.5*1.2mm | Φ6*1.8mm   | Φ8*2.4mm  |
| Φ1.4*0.4mm | Φ2*0.6mm   | Φ3.5*1mm   | Φ5*1.2mm   | Φ6.5*1.8mm | Φ10*2.7mm |
| Φ1.5*0.4mm | Φ2.5*0.7mm | Φ4*1.2mm   | Φ5*1.5mm   | Φ6.5*2mm   | Φ7*2mm    |

## アルミナ (Al<sub>2</sub>O<sub>3</sub>) プレート - 高温および耐摩耗性絶縁材

商品番号: KM-C08



### 前書き

高温耐摩耗性絶縁アルミナ板は、優れた絶縁性能と高温耐性を備えています。

[詳細を学ぶ](#)

|              |             |              |              |
|--------------|-------------|--------------|--------------|
| 10×10×1mm    | 130×32×10mm | 140×85×10mm  | 150×150×8mm  |
| 100×100×4mm  | 133×133×6mm | 150×100×10mm | 150×150×10mm |
| 100×100×10mm | 135×30×10mm | 150×140×8mm  | 160×160×8mm  |
| 115×70×10mm  | 135×135×5mm | 150×150×6mm  | 250×250×10mm |

## アルミナ (Al<sub>2</sub>O<sub>3</sub>) セラミックロッド絶縁

商品番号: KM-C09



### 前書き

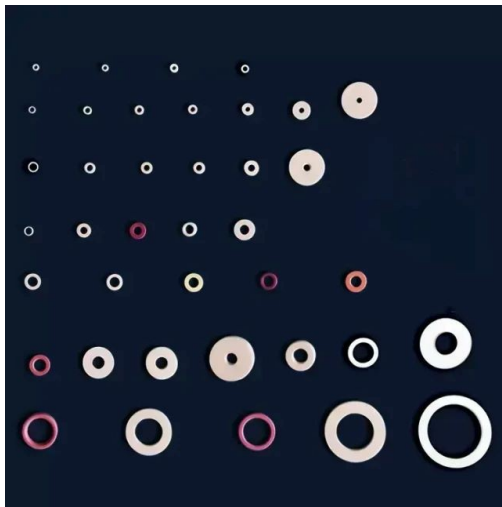
絶縁アルミナ棒はファインセラミックス素材です。アルミナロッドは、優れた電気絶縁特性、高い耐薬品性、低い熱膨張を備えています。

### [詳細を学ぶ](#)

|           |           |            |          |          |          |          |          |          |
|-----------|-----------|------------|----------|----------|----------|----------|----------|----------|
| 0.4*100mm | 0.9*100mm | 3.2*100mm  | 6*100mm  | 13×114mm | 18×86mm  | 40×100mm | 8*300mm  | 24×400mm |
| 0.5*100mm | 1*100mm   | 3.5*100mm  | 7*100mm  | 14×114mm | 18×100mm | 50×100mm | 10*300mm | 30×400mm |
| 0.6*100mm | 2*100mm   | 4*100mm    | 8*100mm  | 15×100mm | 20×100mm | 60×100mm | 12*300mm |          |
| 0.8*100mm | 2*150mm   | 4.5*90mm   | 9*100mm  | 16×100mm | 25×100mm | 4*300mm  | 15×300mm |          |
| 0.7*100mm | 2.5*100mm | 4.75*100mm | 10*100mm | 15×100mm | 30×100mm | 5*300mm  | 16×300mm |          |
| 0.8*100mm | 3*100mm   | 5*100mm    | 12*100mm | 16×100mm | 35×100mm | 6*300mm  | 20×300mm |          |

## 酸化アルミニウム (Al<sub>2</sub>O<sub>3</sub>) セラミックワッシャー - 耐摩耗性

商品番号: KM-C10



### 前書き

放熱にはアルミナ製の耐摩耗性セラミックワッシャーを使用しており、耐高温性と熱伝導率が高く、アルミ製ヒートシンクに代わるものです。

### [詳細を学ぶ](#)

|                             |                         |                            |                        |                  |                          |
|-----------------------------|-------------------------|----------------------------|------------------------|------------------|--------------------------|
| インナー1 アウター7 厚み1.6           | 内側4枚、外側8枚、厚さ4枚          | 内6.5 外15.5 厚10             | 内8 外18 厚み8.5           | 内9.2 外14.5 厚み3.5 | インナー13 アウター21 厚み5        |
| 内1.6 外6 厚1.5                | インナー 4 アウター 10 厚さ 2/3/5 | インナー7 アウター10 厚さ3           | 内8 外20 厚さ2.5/4         | 内側9.2 外側14.5 厚み4 | 内14.3 外21.2 厚2           |
| 内側 2 外側 4 厚さ 1              | 内5 外10 厚さ2.5            | 内7 外14 厚み2.7               | インナー8.2 アウター25 厚み3/5   | 内側9.5 外側18 厚さ3   | インナー14 アウター42 厚み5.5      |
| インナー2 アウター16 厚み4.5          | 内5 外10 厚さ2/3            | インナー7 アウター25 厚み5           | 内側8.5 外側16 厚さ3         | 内側9 外側31 厚さ10    | 内側15.5 外側27 厚み3.5        |
| 内側3 外側6 厚さ1                 | インナー5 アウター17.8 厚み10     | インナー7.2 アウター15.5 厚み2.1/2.4 | インナー8.6 アウター14 厚み1/1.5 | 内10 外25 厚さ3/5    | 内16 外23 厚み0.8            |
| 内3 外6 厚み1.5                 | 内5.5 外14 厚さ3/5          | 内8 外12 厚4                  | インナー8.6 アウター14 厚さ2/3/4 | 内側10 外側27 厚み0.6  | 内16 外23 厚さ2.5/4          |
| 内3外6厚2/3/5                  | 内側5.5 外側14 厚さ3/10       | インナー 8.1 アウター 13 厚さ 3      | インナー8.6 アウター14 厚み5     | 内側10 外側36.5 厚み5  | インナー16 アウター23 厚さ5/7.7    |
| インナー 3 アウター 10 厚さ 1.5/2/3/5 | インナー6 アウター12 厚さ2        | 内8 外13 厚4                  | 内側9 外側31 厚さ5           | 内10 外50 厚5       | インナー16.5 アウター37 厚み5/10   |
| 内 3.2 外 7.8 厚さ 3.8          | インナー6 アウター12 厚さ3/4/5    | 内8 外15 厚1                  | 内9.2 外14.5 厚2          | 内10.5 外18 厚2     | インナー17 アウター40 厚み3.5      |
| 内4 外6 厚1                    | 内側6.5 外側10 厚さ4          | 内8 外17 厚み8.5               | 内9.2 外14.5 厚み2.5       | 内12.5 外25.5 厚3   | インナー23 アウター39 厚み3.5/5/10 |
| 内4 外7 厚み2.5                 | 内6.5 外14 厚2/4           | 内8 外18 厚2                  | インナー9.2 アウター14.5 厚み3   | 内12.5 外25.5 厚み5  | インナー31 アウター50.5 厚み3.5    |



## アルミナセラミックネジ - 高品質の絶縁性と高温耐性

商品番号: KM-C011



### 前書き

アルミナセラミックネジは99.5%アルミナ製の締結部品で、優れた耐熱性、電気絶縁性、耐薬品性を必要とする極端な用途に最適です。

### [詳細を学ぶ](#)

|     |              |              |                 |               |              |
|-----|--------------|--------------|-----------------|---------------|--------------|
| M16 | 外径六角         | 100*9.2*24.2 | 7.*9.2*24.2     | 40*9.2*24.2   |              |
| M14 | 外径六角         | 80*10*22     | 50*7.6*21.9     | 40*9.9*21     |              |
| M12 | 外径六角         | 75*8.1*18.8  | 50*10.3*18.3    | 25*10.3*18.4  | 15*10*21.2   |
|     | 内六角形         | 50*10.5*17.2 | 35/25*10.4*17.1 | 15*12.2*18.1  | 14*12.2*18   |
| M10 | 外径六角         | 70*7*16.8    | 35*6.6*16.6     |               |              |
|     | 内六角形         | 50*9*14.8    | 35*9.1*14.8     |               |              |
| M8  | 内六角形         | 70*5.6*14    | 50*4.5*11.7     | 35*5.3*12.9   | 25*5.3*12.9  |
|     | 内六角形         | 50*7.6*12.3  | 35*7.9*12.3     |               |              |
|     | 平頭内六角        | 30*.*13.8    |                 |               |              |
|     | 「+」タイプ       | 20*.*14.2    |                 |               |              |
| M6  | 外径六角         | 55*5.2*9.7   | 40*4.3*9.6      |               |              |
|     | 内六角形         | 40*5.8*9.8   | 25*5.9*10       | 15*5.9*10     |              |
|     | 「+」タイプ       | 40*.*12      |                 |               |              |
|     | 外六角「┘」タイプ    | 25*3.9*9.8   |                 |               |              |
|     | 穴付き丸頭「○○」タイプ | 20*4.8*10    |                 |               |              |
|     | 内六角形         | 15*.*9.8     |                 |               |              |
| M5  | 外径六角         | 25*3.5*8     | 20/15*3.6*8     | 10/12*3.6*7.6 | 5*3.6*8      |
|     | 内六角形         | 35*4.7*7.8   | 25/20*4.9*8.1   | 15/12*4.9*8.1 | 10/5*4.9*8.1 |
|     | 丸頭「+」穴付きタイプ  | 25*.*8.6     | 20*.*8.5        | 12*.*8.5      |              |
|     | 丸頭 内六角       | 25*2.*9.3    | 12*2.8*8.6      |               |              |
|     | 丸頭「○○」タイプ    | 10*3.4*7.9   |                 |               |              |
|     | 「+」タイプ       | 10*.*8.9     |                 |               |              |
|     | 穴付き丸頭「○○」タイプ | 6/15*3*10    |                 |               |              |

|      |             |                      |                     |             |            |
|------|-------------|----------------------|---------------------|-------------|------------|
| M4   | 外径六角        | 20*3.2*6.8           | 15*3.3*6.8          | 10*3.2*6.8  |            |
|      | 内六角形        | 25*4*7               | 20*4.1*6.9          | 15*4.1*6.8  | 10*3.2*6.8 |
|      | 内六角形        | 25* <sup>*</sup> 8.5 |                     |             |            |
|      | 「+」タイプ      | 12* <sup>*</sup> 8.4 |                     |             |            |
|      | 丸頭「〇〇」タイプ   | 8*2.9*7              | 5*2.1*9.3           |             |            |
|      | 丸頭「+」穴付きタイプ | 3*4.5*8.9            |                     |             |            |
| M3.5 | 「+」タイプ      | 9* <sup>*</sup> 5.3  |                     |             |            |
| M3   | 外径六角        | 10*3*5.5             | 30*3*5.4            |             |            |
|      | 内六角形        | 30*3*5.4             | 20/25*3*5.4         | 15/10*3*5.4 | 8*3*5.4    |
|      | 「+」タイプ      | 15* <sup>*</sup> 5.2 | 6* <sup>*</sup> 5.6 |             |            |
|      | 丸頭「+」タイプ    | 6.5*2.7*5.5          |                     |             |            |
| M2.5 | 「+」タイプ      | 9* <sup>*</sup> 4.5  | 6* <sup>*</sup> 3.9 |             |            |
| M2   | 平頭「┘」型半歯    | 22*1.4*3.8           |                     |             |            |
|      | 内六角形        | 14*1.9*3.8           |                     |             |            |
|      | 平頭「┘」タイプ    | 10*1.4*3.8           |                     |             |            |
|      | 「+」ネジ       | 8*1.6*3.5            |                     |             |            |
|      | 丸頭「+」タイプ    | 8*1.5*3.5            |                     |             |            |
|      | 外径六角        | 6*1.6*3.8            |                     |             |            |
|      | 「+」タイプ      | 6* <sup>*</sup> 4.2  |                     |             |            |

## アルミナ (Al<sub>2</sub>O<sub>3</sub>) セラミック位置決めピン - ストレートベベル

商品番号: KM-C012



### 前書き

アルミナセラミック製の位置決めピンは、高硬度、耐摩耗性、耐高温性の特性を持っています。

[詳細を学ぶ](#)

| モデル | ヘッド径が小さい | 中径     | ベベル直径  | 長さ     |
|-----|----------|--------|--------|--------|
| M4  | 3.1mm    | 4.8mm  | 9.7mm  | 22mm   |
| M5  | 4mm      | 5.5mm  | 9.6mm  | 22mm   |
| M6  | 4.7mm    | 6.7mm  | 9.5mm  | 26mm   |
| M8  | 6.3mm    | 8.5mm  | 12mm   | 26mm   |
| M9  | 6.3mm    | 9.7mm  | 12.9mm | 28.9mm |
| M10 | 8.3mm    | 10.7mm | 13.6mm | 24.5mm |
| M12 | 9.5mm    | 12.7mm | 14.8mm | 26.5mm |
| M13 | 10mm     | 13.7mm | 16.8mm | 32.9mm |

| モデル | ヘッド径が小さい | 中径     | ベベル直径  | 長さ     |
|-----|----------|--------|--------|--------|
| M4  | 3mm      | 4.7mm  | 7.7mm  | 24.3mm |
| M5  | 4mm      | 5.5mm  | 9.6mm  | 22mm   |
| M6  | 4.8mm    | 6.7mm  | 9.9mm  | 26mm   |
| M8  | 6.2mm    | 8.8mm  | 11.9mm | 25.7mm |
| M10 | 8.3mm    | 10.6mm | 14.2mm | 26.7mm |
| M12 | 9.1mm    | 12.6mm | 14.7mm | 30.5mm |
| M14 | 12.5mm   | 14.8mm | 15.7mm | 28.7mm |

## 酸化アルミニウム (Al<sub>2</sub>O<sub>3</sub>) セラミック ヒートシンク - 絶縁

商品番号: KM-C013



### 前書き

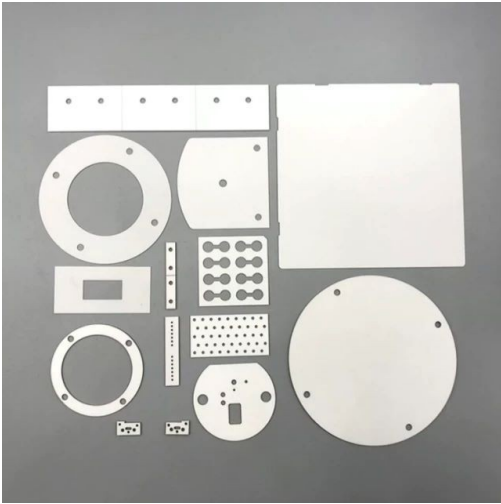
セラミックヒートシンクの穴構造により、空気と接触する放熱面積が増加し、放熱効果が大幅に向上し、放熱効果はスーパー銅やアルミニウムよりも優れています。

[詳細を学ぶ](#)

|           |             |           |            |          |          |         |
|-----------|-------------|-----------|------------|----------|----------|---------|
| 1.7*3mm   | 10*4mm      | 16*1mm    | 20*20mm    | 29.5*1mm | 60*1mm   | 100*8mm |
| 3*3mm     | 10*5mm      | 16*4mm    | 20.5*1mm   | 30.5*1mm | 57.8*6mm | 107*3mm |
| 4*2.3mm   | 10.5*2mm    | 16*5mm    | 22*1mm     | 32*5mm   | 70*1mm   | 150*5mm |
| 6*6mm     | 10.5*10.5mm | 17*1mm    | 23.5*2.5mm | 35*1mm   | 74*1mm   | 200*5mm |
| 7*3.3mm   | 12*1mm      | 18*0.63mm | 25*0.5mm   | 40*1mm   | 80*1mm   |         |
| 8*5mm     | 12*5mm      | 19*0.8mm  | 26*4mm     | 45*0.5mm | 90*1mm   |         |
| 9.5*1.3mm | 14*1mm      | 20*1mm    | 26*5mm     | 51*1mm   | 100*1mm  |         |
| 10*1mm    | 16*0.5mm    | 20*10mm   | 28*6.5mm   | 50*5mm   | 100*2mm  |         |

## アルミナジルコニア 異形部品加工 オーダーメイドセラミックプレート

商品番号: KM-C014



### 前書き

アルミナセラミックスは優れた導電性、機械的強度、高温耐性を備え、ジルコニアセラミックスは高強度、高靱性で知られ広く使用されています。

[詳細を学ぶ](#)

## 窒化ホウ素 (Bn) セラミック部品

商品番号: KM-P01



### 前書き

窒化ホウ素 (BN) は、高融点、高硬度、高热伝導率、高電気抵抗率をもつ化合物です。その結晶構造はグラフェンに似ており、ダイヤモンドよりも硬いです。

[詳細を学ぶ](#)

## ジルコニアセラミックプレート - イットリア安定化精密機械加工

商品番号: KM-G02



### 前書き

イットリウム安定化ジルコニアは高硬度、高温耐性という特徴を持ち、耐火物や特殊セラミックスの分野で重要な素材となっています。

[詳細を学ぶ](#)

## ジルコニアセラミックロッド - 安定化イットリウム精密機械加工

商品番号: KM-G01



### 前書き

ジルコニアセラミックロッドは静水圧プレスによって製造され、高温かつ高速で均一で緻密で滑らかなセラミック層と転移層が形成されます。

### [詳細を学ぶ](#)

|           |           |           |           |          |          |
|-----------|-----------|-----------|-----------|----------|----------|
| 0.2*100mm | 0.7*100mm | 1.2*100mm | 2.5*100mm | 8*100mm  | 15×115mm |
| 0.3*100mm | 0.8*100mm | 1.5*100mm | 3*100mm   | 10*100mm | 16×115mm |
| 0.4*100mm | 0.9*100mm | 1.6*100mm | 4*100mm   | 12*100mm | 18×115mm |
| 0.5*100mm | 1*100mm   | 1.8*100mm | 5*100mm   | 13*115mm | 20×115mm |
| 0.6*100mm | 1.1*100mm | 2*100mm   | 6*100mm   | 14×115mm | 22×200mm |



## ジルコニアセラミックボール - 精密加工

商品番号: KM-G03



### 前書き

ジルコニアセラミックボールは、高強度、高硬度、PPM摩耗レベル、高破壊靱性、優れた耐摩耗性、および高比重の特性を備えています。

### 詳細を学ぶ

|         |         |         |         |           |          |           |          |      |
|---------|---------|---------|---------|-----------|----------|-----------|----------|------|
| 1mm     | 2.778mm | 4.763mm | 6.747mm | 9.0mm     | 12.7mm   | 16.668mm  | 25.0mm   | 40mm |
| 1.2mm   | 3.0mm   | 5.0mm   | 7.0mm   | 9.525mm   | 13.494mm | 17.4625mm | 25.4mm   | 50mm |
| 1.5mm   | 3.175mm | 5.556mm | 7.144mm | 10.0mm    | 14mm     | 18.256mm  | 28mm     |      |
| 1.588mm | 3.5mm   | 5.953mm | 7.938mm | 10.318mm  | 14.288mm | 19.05mm   | 28.575mm |      |
| 2.0mm   | 3.969mm | 6.0mm   | 8.0mm   | 11.1125mm | 15.0mm   | 20.0mm    | 30.0mm   |      |
| 2.381mm | 4.0mm   | 6.35mm  | 8.5mm   | 11.509mm  | 15.875mm | 20.638mm  | 35mm     |      |
| 2.5mm   | 4.5mm   | 6.5mm   | 8.731mm | 12.0mm    | 16.0mm   | 22.225mm  | 38.1mm   |      |

## ジルコニアセラミックガスケット - 絶縁

商品番号: KM-G04



### 前書き

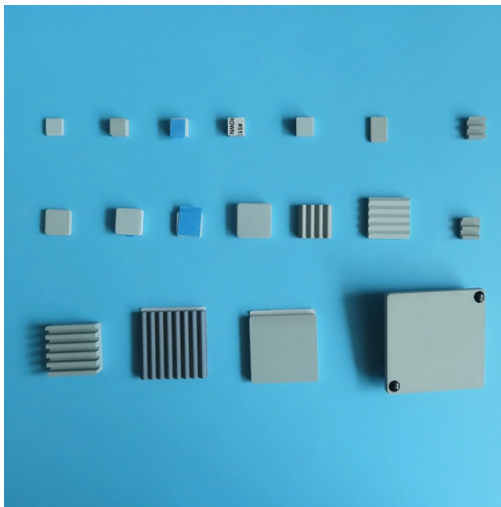
ジルコニア絶縁セラミックガスケットは、高融点、高抵抗率、低熱膨張係数などの特性を備えており、重要な高温耐性材料、セラミック絶縁材料およびセラミック日焼け止め材料となっています。

### [詳細を学ぶ](#)

|         |         |         |         |          |
|---------|---------|---------|---------|----------|
| 5*5     | 13*97   | 148*100 | 22*43   | ディスク直径:  |
| 40*40   | 43*43   | 60*60   | 77*77   | 19/20/21 |
| 52*52   | 50*80   | 120*100 | 120*120 | 25/26/32 |
| 10*10   | 110*110 | 150*150 | 100*100 | 65/70/38 |
| 101*101 | 140*70  | 20*20   | 25*50   | 115/160  |
| 130*130 | 15*10   | 70*60   | 80*75   |          |
| 42*42   | 56*56   | 50*50   | 125*125 |          |
| 55*55   | 112*112 | 158*80  | 196*168 |          |

## 炭化ケイ素 (Sic) セラミック シート フラット/波形ヒート シンク

商品番号: KM-DT01



### 前書き

炭化ケイ素 (sic) セラミックヒートシンクは、電磁波を発生しないだけでなく、電磁波を遮断し、電磁波の一部を吸収することができます。

### [詳細を学ぶ](#)

|             |            |           |           |
|-------------|------------|-----------|-----------|
| 25*25*3mm   | 30*30*5mm  | 40×40*4mm | 50*50*5mm |
| 25*25*5mm   | 30*30*5mm  | 40*40*5mm | 60*60*5mm |
| 25*25*5mm   | 30*30*8mm  | 40*40*5mm | 60*60*8mm |
| 25*25*8mm   | 30*30*10mm | 40*40*7mm |           |
| 25*25*10mm  | 35*35*10mm | 40*40*8mm |           |
| 30*30*2.5mm | 40*40*3mm  | 50*50*5mm |           |

## 炭化ケイ素(SiC)耐摩耗セラミックシート

商品番号: KM-DG02



### 前書き

炭化ケイ素セラミックシートは、高純度の炭化ケイ素と超微粉末から構成され、振動成形と高温焼結によって形成される。

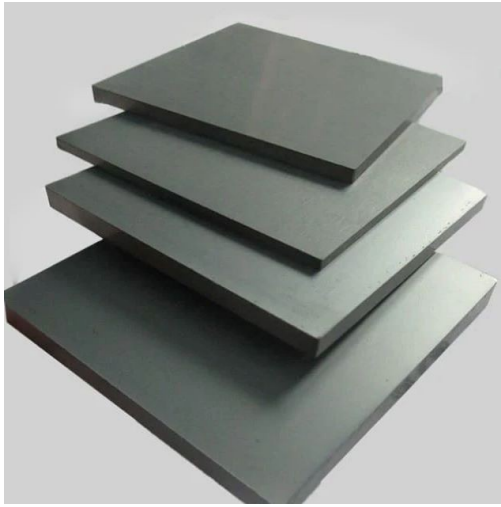
### [詳細を学ぶ](#)

|           |           |               |              |                       |
|-----------|-----------|---------------|--------------|-----------------------|
| 円形15*3mm  | 40*40*1mm | 50*50*4/5/6mm | 100*100*5mm  | 150*150*5mm           |
| 5*5*1mm   | 40*40*2mm | 50*50*8/10mm  | 100*100*7mm  | 15*15*1mm (磨かれる1つの側面) |
| 10*10*4mm | 50*50*1mm | 50*50*14mm    | 100*100*10mm | 50*50*1mm (磨かれる1つの側面) |
| 20*20*3mm | 50*50*2mm | 100*100*3mm   | 100*100*15mm |                       |
| 20*20*5mm | 50*50*3mm | 100*100*4mm   | 100*100*20mm |                       |

| プロジェクト        | 単位        | 真空焼結SiC              | 反応によって結合される SiC    |
|---------------|-----------|----------------------|--------------------|
| 密度            | g/cc      | >3.12                | 3.05-3.08          |
| 表面粗さ          | um        | 0.6                  | 0.6-0.8            |
| 硬度            | Hs        | >115                 | >110               |
| 見掛気孔率         | %         | <0.2                 | <0.3               |
| 圧縮強度          | MPa       | >2500                | >2500              |
| 曲げ強さ          | MPa       | >380                 | >350               |
| 遊離珪素含有率       | %         | <1                   | <10                |
| 純度 (炭化ケイ素含有率) | %         | ≥99                  | ≥90                |
| 弾性率           | GPa       | 410                  | 400                |
| 熱伝導率          | Cal/cm.s. | 0.3                  | 0.32               |
| 熱膨張係数         | i/°C      | 4.2×10 <sup>-6</sup> | 4×10 <sup>-6</sup> |
| 使用温度          | °C        | 1400                 | 1300               |

## 炭化ケイ素 (Sic) セラミック プレート

商品番号: KM-DG03



前書き

窒化ケイ素 (sic)

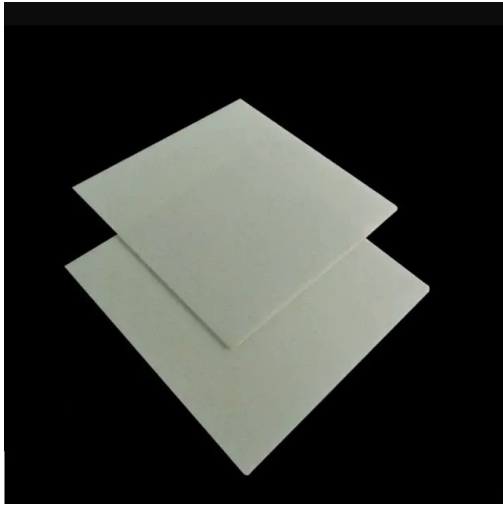
セラミックは、焼結中に収縮しない無機材料セラミックです。高強度、低密度、耐高温性の共有結合化合物です。

[詳細を学ぶ](#)

|              |             |              |              |              |
|--------------|-------------|--------------|--------------|--------------|
| 25×50×5/6mm  | 50*50*4/5mm | 100*100*4mm  | 100*100*12mm | 150*150*6mm  |
| 25×50×10/8mm | 50*50*6/8mm | 100*100*5mm  | 100*100*15mm | 150*150*8mm  |
| 50*50*1mm    | 50*50*10mm  | 100*100*6mm  | 100*100*16mm | 150*150*10mm |
| 50*50*2mm    | 100*100*2mm | 100*100*8mm  | 100*100*30mm |              |
| 50*50*3mm    | 100*100*3mm | 100*100*10mm | 150*150*5mm  |              |

## 窒化ケイ素（Sini）の陶磁器シートの精密機械化の陶磁器

商品番号: KM-DG04



前書き

窒化ケイ素板は、高温で均一な性能を発揮するため、冶金産業でよく使用されるセラミック材料である。

[詳細を学ぶ](#)

10\*10\*0.35mm

20\*20\*0.35mm

140\*190\*0.32mm

114\*114\*0.35mm

114\*114\*0.75mm

# 窒化アルミニウム(AlN)セラミックシート

商品番号: KM-DG05



## 前書き

窒化アルミニウム (AlN) はシリコンとの相性が良い特性を持っています。焼結助剤や構造用セラミックスの強化相として使用されるだけでなく、その性能はアルミナをはるかに上回ります。

[詳細を学ぶ](#)

| 製品番号                | 製品レギュラーサイズ(mm)    |                 |
|---------------------|-------------------|-----------------|
| 多孔質窒化アルミニウムセラミックシート | 14*19*1           | 14*19*1         |
|                     | 20*25*1           | 20*25*1         |
|                     | 22*28*1           | 22*28*1         |
|                     | 29*42*1           | 17*22*0.6       |
|                     | ラウンド140.385       |                 |
| 無孔窒化アルミニウムセラミックシート  | 6*30*1            | 114*114*1       |
|                     | 20*25*1           | 127*127*1       |
|                     | 3.6*3.6*0.385     | 139*190.5*1     |
|                     | 10*10*1           | 152.4*152.4*0.6 |
|                     | 30*30*1           | 152.4*152.4*1   |
|                     | 40*40*1           | 165*165*1       |
|                     | 50*50*1           | 25*98*0.635     |
|                     | 1016*101.60.38    | 50*50*0.5       |
|                     | 101.6*101.6*0.635 | ラウンド31*1.2      |
|                     | 114*114*0.385     | ラウンド26*1        |
|                     | 1143*114.30.635   | 丸型72.6*0.6      |
|                     | ラウンド15*1.5        | ラウンド45*1        |
|                     | ラウンド26*1          | ラウンド45*1.5      |
|                     | ラウンド30*1          | ラウンド50*1        |
|                     | ラウンド35*1          | ラウンド50*2        |
|                     | ラウンド40*1          | ラウンド60*1        |

## アルミナ造粒粉／高純度アルミナ粉

商品番号: KM-P02



### 前書き

通常のアリミナ造粒粉は、伝統的な製法で調製されたアリミナ粒子であり、幅広い用途と良好な市場適応性を有する。この材料は、高純度、優れた熱安定性と化学的安定性で知られており、様々な高温および従来の用途に適しています。

### [詳細を学ぶ](#)

|        | Al <sub>2</sub> O <sub>3</sub> (%) | 胚密度(g/cm <sup>3</sup> ) | 粒度分布(メッシュ)            | かさ密度(g/cm <sup>3</sup> ) | 焼成温度(°C) | 熱保持時間(h) | 収縮率(%)           | 磁器密度(g/cm <sup>3</sup> ) | 磁器色       |
|--------|------------------------------------|-------------------------|-----------------------|--------------------------|----------|----------|------------------|--------------------------|-----------|
| PZ-99  | ≥99                                | 2.0-2.2                 |                       | 1.0-1.1                  | 1650     |          | 18±0.5           | ≥3.85                    | やや黄色      |
| PZ-95A | ≥95                                | 2.3-2.4                 | 60-200メッシュ<br>中心径 140 | 1.1-1.2                  | 1630     | 2.5-3    | 15±0.5           | ≥3.73                    | 白色        |
| PZ-95  | ≥95                                | 2.3-2.4                 |                       | 1.1-1.2                  | 1630     |          | 15±0.5<br>16±0.5 | ≥3.68<br>≥3.65           | パール<br>白色 |

| シリアル番号 | 製品モデル   | 適用範囲                    |
|--------|---------|-------------------------|
| 1      | DZ-99.5 | 半導体部品、5G通信サポートセラミックスなど  |
| 2      | DZ-99A  | セラミックプランジャー、ブッシング、太陽電池等 |
| 3      | DZ-93   | 電気真空セラミックシェル、その他メタライズ製品 |
| 4      | PZ-95A  | 水パルププレート、スパークプラグ等       |
| 5      | PZ-95   | ヒューズ、リレーサポートセラミックスなど    |



## セラミックヘッド・ピンセット/尖った先端/肘の先端/ジルコニア・セラミック・チップ

商品番号: KM-C015



### 前書き

ジルコニアセラミックピンセットは、先進的なセラミック材料で作られた高精度の工具で、特に高精度と耐食性が要求される作業環境に適しています。このタイプのピンセットは、優れた物理的特性を持つだけでなく、生体適合性があるため、医療や実験分野でも人気があります。

[詳細を学ぶ](#)

## アーク型アルミナセラミックるつぼ/耐高温性

商品番号: KM-C016



### 前書き

科学の探求と工業生産の旅では、細部までが重要です。当社の円弧型アルミナセラミックるつぼは、優れた高温耐性と安定した化学的特性を備えており、実験室や工業分野で強力なアシスタントとなっています。高純度のアルミナ材料を使用し、精密な工程を経て製造されているため、過酷な環境でも優れた性能を発揮します。

### 詳細を学ぶ

| 型式    | 上部直径(mm) | 底径(mm) | 肉厚(mm) | 高さ(mm) |
|-------|----------|--------|--------|--------|
| 3ml   | 20       | 17     | 1.5    | 16     |
| 4ml   | 25       | 19     | 1.5    | 18     |
| 5ml   | 25       | 17     | 1.5    | 21     |
| 10ml  | 30       | 21     | 2      | 28     |
| 15ml  | 36       | 21     | 2      | 28     |
| 20ml  | 38       | 24     | 2.5    | 34     |
| 25ml  | 39       | 25     | 2.5    | 39     |
| 30ml  | 45       | 27     | 2.5    | 40     |
| 40ml  | 45       | 30     | 3      | 46     |
| 50ml  | 50       | 32     | 3      | 49     |
| 100ml | 62       | 36     | 3      | 60     |
| 150ml | 75       | 45     | 3      | 70     |
| 300ml | 100      | 50     | 5      | 85     |

| モデル名  | 上部直径(mm) | 底径(mm) | 肉厚(mm) | 高さ(mm) |
|-------|----------|--------|--------|--------|
| 10ml  | 28       | 19     | 2      | 33     |
| 15ml  | 34       | 22     | 2      | 33     |
| 20ml  | 35       | 24     | 2.5    | 40     |
| 30ml  | 39       | 25     | 2.5    | 48     |
| 50ml  | 50       | 30     | 3      | 63     |
| 100ml | 58       | 36     | 3      | 70     |

|        |     |     |     |     |
|--------|-----|-----|-----|-----|
| 150ml  | 66  | 40  | 4   | 76  |
| 200ml  | 70  | 47  | 4   | 88  |
| 300ml  | 83  | 50  | 4   | 106 |
| 460ml  | 85  | 55  | 4   | 130 |
| 500ml  | 100 | 62  | 4.5 | 116 |
| 700ml  | 111 | 75  | 6   | 128 |
| 1000ml | 120 | 80  | 6   | 150 |
| 1300ml | 130 | 85  | 5   | 155 |
| 1500ml | 140 | 85  | 5   | 175 |
| 2300ml | 165 | 110 | 5   | 153 |
| 3500ml | 220 | 120 | 8   | 150 |



## Kintek Solution

本社: 中国鄭州市長春路11号

