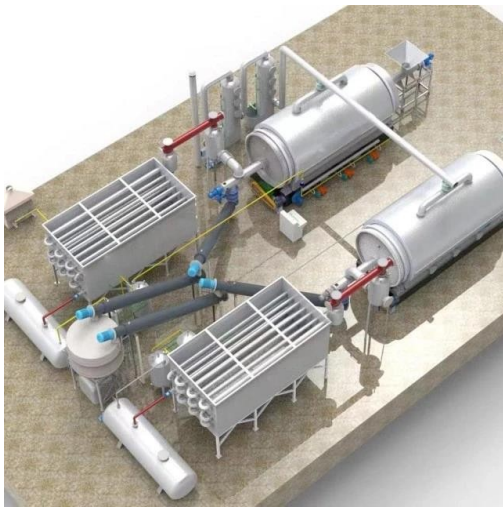


## 廃タイヤ精製装置熱分解プラント

商品番号: KWRE



### 前書き

当社の廃タイヤ精製熱分解プラントは、完全な無酸素状態または酸素供給が制限された状態でタイヤを加熱し、高分子ポリマーや有機添加剤を低分子または低分子化合物に分解する新しいタイプの熱分解技術を採用しています。タイヤオイルを回収します。

### [詳細を学ぶ](#)

モデル	ホストボリューム	1日あたりのスループット	総動作電力
2600*6000	31.8立方メートル	8トン	16kW/h
2600*6600	35立方メートル	9トン	16kW/h
2800*6600	40.6立方メートル	12トン	18kW/h
2800*7500	46.2立方メートル	15トン	20kW/h