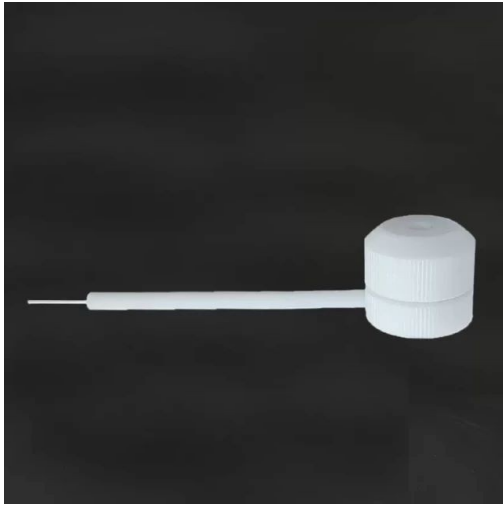


サンプル支持体

商品番号: ELES



前書き

当社のサンプルサポートボディを使用して電気化学テストを改善します。高品質で信頼性が高く、正確な結果が得られます。今すぐ研究をアップグレードしましょう。

[詳細を学ぶ](#)

反応領域	1cm ² (カスタマイズ可能)
適用サンプルサイズ	円形の直径 > 15mm 正方形の辺の長さ > 15mm
適用サンプル厚さ	3mm~5mm (カスタマイズ可能)
導電性フォーム	金メッキ銅針
全体的な素材	PTFE
寸法	ロッドの長さ 6*80mm